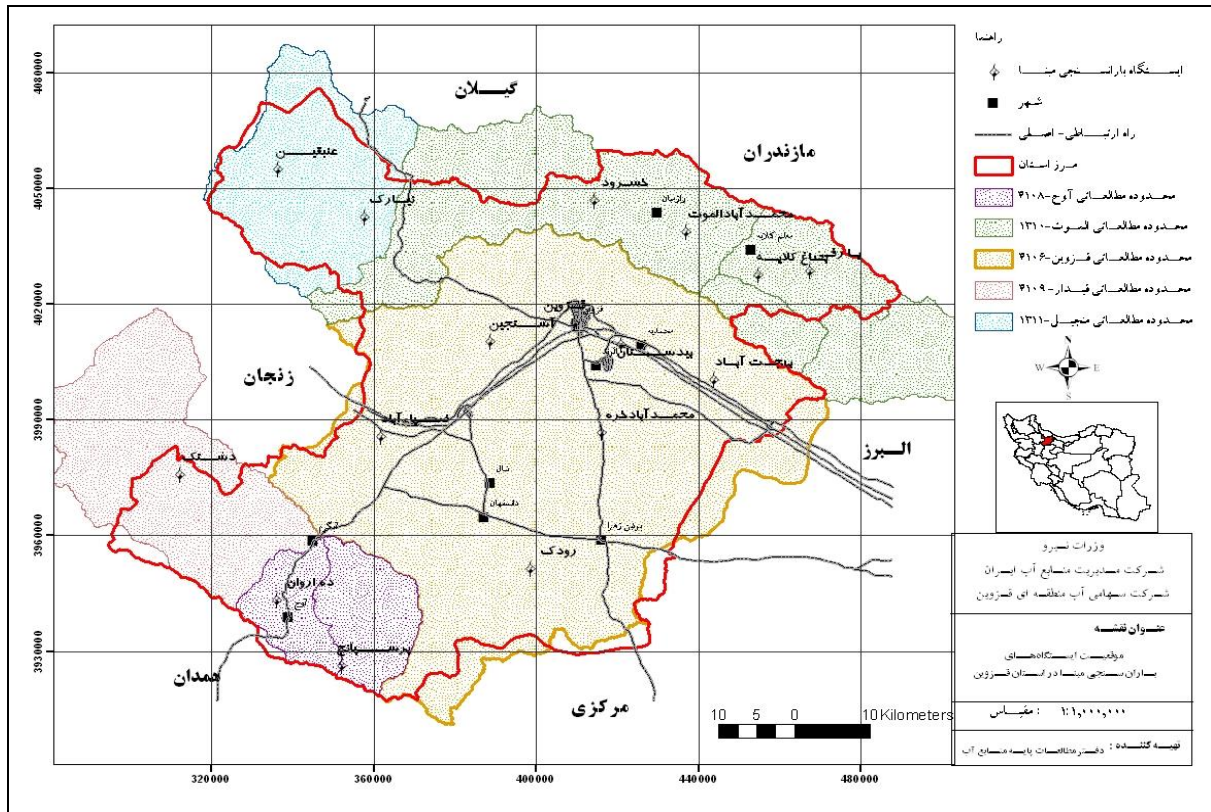


دفتر مطالعات پایه منابع آب

گزارش بارندگی تجمعی ایستگاههای مبنای استانی به تفکیک محدوده های مطالعاتی شرکت آب منطقه ای قزوین از ابتدای سال آبی تا ساعت ۶:۳۰ صبح مورخ ۱۴/۰۱/۰۰



گزارش بارندگی تجمعی محدوده های مطالعاتی و حوزه های آبریز استان قزوین از ابتدای سال آبی تا ساعت ۶:۳۰ مورخ ۱۴ فروردین ۱۳۹۹									
ردیف	نام محدوده مطالعاتی	متوسط درازمدت (میلیمتر)	سال آبی قبل ۹۸-۹۹ (میلیمتر)	سال آبی جاری ۹۹-۰۰ (میلیمتر)	تغییرات نسبت به درازمدت		تغییرات نسبت به سال قبل		بارندگی ۲۴ ساعت گذشته
					مقدار (میلیمتر)	درصد	مقدار (میلیمتر)	درصد	
۱	الموت- طالقان	273.8	359.3	279.6	5.8	2.1	-79.7	-22.2	0.0
۲	آوج	282.3	409.9	353.4	71.1	25.2	-56.5	-13.8	0.0
۳	طارم - منجیل	240.8	386.9	198.2	-42.6	-17.7	-188.7	-48.8	0.0
۴	قزوین	204.9	274.0	228.6	23.7	11.6	-45.4	-16.6	0.0
۵	فیدار	233.4	349.4	267.3	33.9	14.5	-82.1	-23.5	0.0
محدوده کل استان		228.9	316.5	247.3	18.3	8.0	-69.2	-21.9	0.0
گزارش بارندگی تجمعی حوزه های آبریز اصلی استان قزوین									
حوزه آبریز دریاچه نمک		216.0	296.0	245.8	29.8	13.8	-50.2	-17.0	0.0
حوزه آبریز سفیدرود بزرگ		262.2	369.0	250.9	-11.3	-4.3	-118.2	-32.0	0.0

آمار بارش روزانه ایستگاههای بارانسنجی مبنا و منتخب در استان قزوین تا ساعت ۰۶:۳۰ صبح تاریخ ۱۴ فروردین ۱۳۹۹

بارندگی سالیانه		تغییرات نسبت به				بارش تجمعی تا امروز (mm)			بارش ۲۴ ساعت گذشته				روز	ماه	محدوده مطالعاتی	ایستگاه	
متوسط درازمدت (mm)	سال آبی قبل (mm)	متوسط درازمدت		سال آبی قبل		تجمعی تا امروز متوسط درازمدت	تجمعی تا امروز سال آبی قبل ۹۹-۹۸	تجمعی تا امروز سال آبی جاری ۹۹-۰۰	جمع ۲۴ ساعت گذشته	ارتفاع برف و روزهای برفی	۱۸:۳۰ عصر دیروز تا ۰۶:۳۰ صبح امروز (mm)	ارتفاع برف و روزهای برفی					۰۶:۳۰ صبح دیروز تا ۱۸:۳۰ عصر دیروز (mm)
		درصد %	مقدار (mm)	درصد %	مقدار (mm)												
564.5	762.5	-1.0	-3.9	-24.7	-120.5	371.9	488.5	368.0	0.0		0.0		0.0	14	فروردین	الموت - طالقان	یارقی
402.5	506.6	12.4	34.5	-1.8	-5.6	278.0	318.1	312.5	0.0		0.0		0.0	14	فروردین	الموت - طالقان	باغ کلایه
352.2	553.5	1.0	2.4	-24.5	-81.0	246.6	330.0	249.0	0.0		0.0		0.0	14	فروردین	الموت - طالقان	محمد آباد الموت
398.2	495.5	21.5	58.7	6.3	19.5	272.8	312.0	331.5	0.0		0.0		0.0	14	فروردین	الموت - طالقان	خسرود
274.3	434.0	9.3	18.5	-27.4	-82.0	198.5	299.0	217.0	0.0		0.0		0.0	14	فروردین	قزوین	بهبخت آباد
305.8	395.0	-2.9	-6.5	-7.1	-17.0	227.5	238.0	221.0	0.0		0.0		0.0	14	فروردین	قزوین	بیدستان
331.4	456.8	2.7	6.2	-11.3	-30.6	233.8	270.6	240.0	0.0		0.0		0.0	14	فروردین	قزوین	کمپ مسکونی
330.3	444.5	-11.9	-28.3	-24.2	-67.0	237.8	276.5	209.5	0.0		0.0		0.0	14	فروردین	قزوین	آشتجین
253.8	366.2	41.5	76.0	11.3	26.3	183.0	232.7	259.0	0.0		0.0		0.0	14	فروردین	قزوین	محمد آباد خره
231.5	447.0	14.0	23.1	-34.7	-100.0	165.0	288.0	188.0	0.0		0.0		0.0	14	فروردین	قزوین	رودک
285.0	408.5	14.0	27.8	-8.9	-22.0	198.7	248.5	226.5	0.0		0.0		0.0	14	فروردین	قزوین	ضیاءآباد
368.3	575.5	19.0	50.3	-23.4	-96.5	265.2	412.0	315.5	0.0		0.0		0.0	14	فروردین	أوج	ده اروان
442.0	659.0	30.7	91.8	-4.2	-17.0	299.2	408.0	391.0	0.0		0.0		0.0	14	فروردین	أوج	پرسپاتج
317.1	477.0	11.4	24.4	-23.5	-73.5	214.6	312.5	239.0	0.0		0.0		0.0	14	فروردین	قیدار	دهشتک
373.8	562.0	-13.8	-35.0	-45.2	-180.0	253.0	398.0	218.0	0.0		0.0		0.0	14	فروردین	منجیل	عتیقین
320.2	532.0	-24.2	-53.8	-54.4	-201.5	222.8	370.5	169.0	0.0		0.0		0.0	14	فروردین	منجیل	تیارک

گزارش بارندگی تجمعی به تفکیک شهرستانهای استان قزوین از ابتدای سال آبی تا ساعت ۰۶:۳۰ صبح تاریخ ۱۴ فروردین ۱۳۹۹

ردیف	نام شهرستان	متوسط درازمدت (میلیمتر)	سال آبی قبل ۹۸-۹۹ (میلیمتر)	سال آبی جاری ۹۹-۰۰ (میلیمتر)	تغییرات نسبت به درازمدت		تغییرات نسبت به سال قبل	
					مقدار (میلیمتر)	درصد	مقدار (میلیمتر)	درصد
۱	قزوین	256.4	345.0	247.1	-9.3	-3.6	-97.9	-28.4
۲	تاکستان	211.2	267.4	222.8	11.6	5.5	-44.6	-16.7
۳	بویین زهرا	173.4	269.4	212.1	38.7	22.3	-57.3	-21.3
۴	آبیک	198.9	283.1	230.1	31.2	15.7	-53.0	-18.7
۵	آوج	258.4	379.1	313.4	55.0	21.3	-65.7	-17.3
۶	البرز	229.6	253.0	237.8	8.2	3.6	-15.2	-6.0
محدوده کل استان		228.9	316.5	247.3	18.3	8.0	-69.2	-21.9