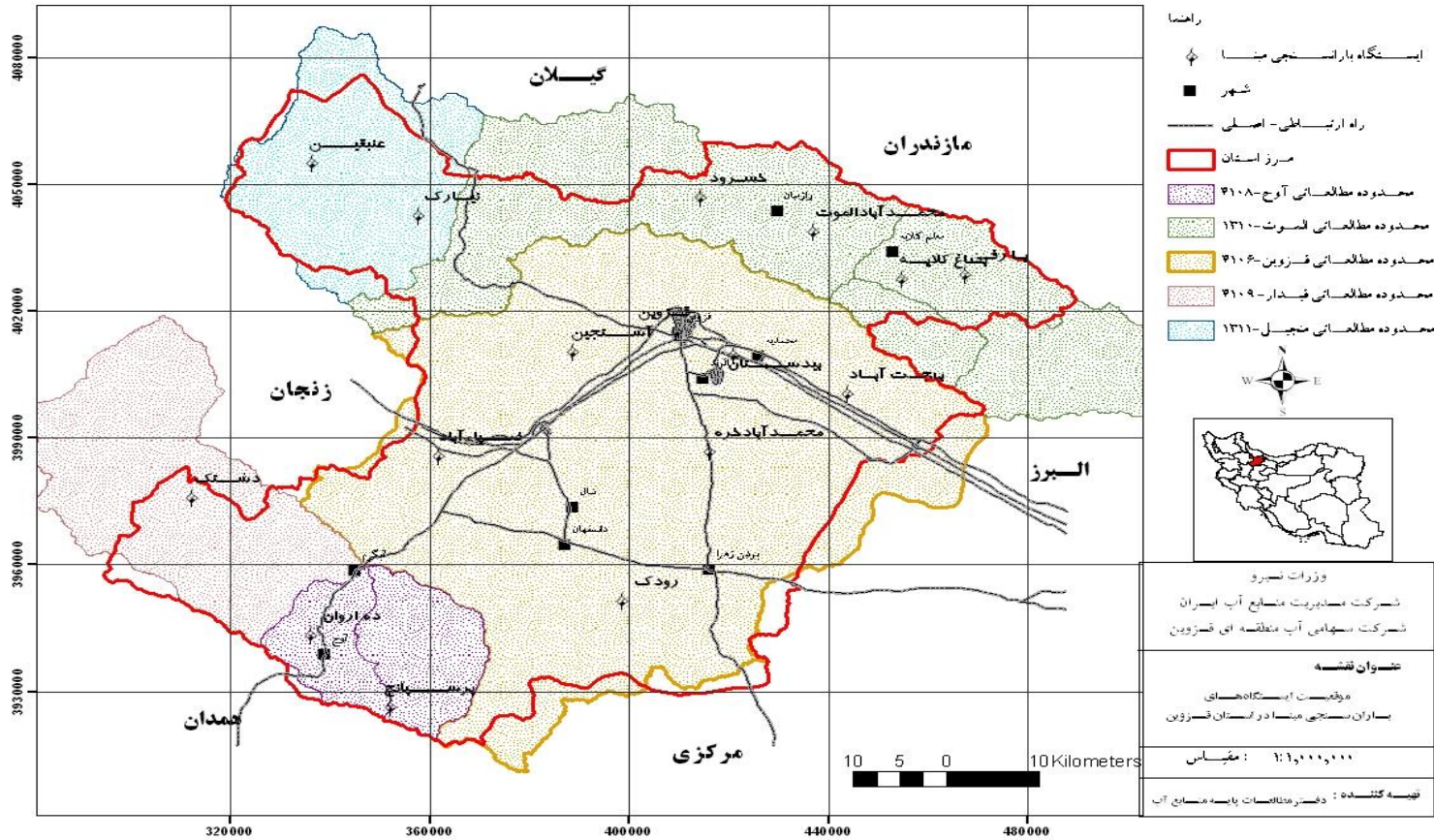


## دفتر مطالعات پایه منابع آب

گزارش بارندگی تجمعی ایستگاههای مبنای استانی به تفکیک حوزه آبریز، محدوده های مطالعاتی و شهرستانهای استان قزوین از ابتدای سال آبی تا ساعت ۰۶:۳۰ صبح تاریخ ۶ آبان ۱۴۰۲



گزارش بارندگی تجمعی محدوده های مطالعاتی و حوزه های آبریز استان قزوین از ابتدای سال آبی تا ساعت ۶:۳۰ صبح تاریخ ۶ آبان ۱۴۰۲

بارش ۲۴ ساعت گذشته (mm)	تغییرات نسبت به درازمدت		تغییرات نسبت به سال قبل		متوسط درازمدت (میلیمتر)	سال آبی قبل ۱۴۰۱-۰۲ (میلیمتر)	سال آبی جاری ۱۴۰۲-۰۳ (میلیمتر)	نام محدوده مطالعاتی	ردیف
	درصد	مقدار (میلیمتر)	درصد	مقدار (میلیمتر)					
0.0	-44.3	-10.9	104.5	7.0	24.6	6.7	13.7	الموت - طالقان	۱
0.0	-40.8	-9.3	#DIV/0!	13.5	22.8	0.0	13.5	آوج	۲
0.0	-34.7	-7.4	19.8	2.3	21.3	11.6	13.9	طارم - منجیل	۳
0.0	-52.1	-8.5	1200.0	7.2	16.3	0.6	7.8	قزوین	۴
0.0	-56.5	-11.7	1400.0	8.4	20.7	0.6	9.0	قیدار	۵
<b>0.0</b>	<b>-47.7</b>	<b>-9.1</b>	<b>264.3</b>	<b>7.3</b>	<b>19.1</b>	<b>2.7</b>	<b>10.0</b>	<b>محدوده کل استان</b>	

گزارش بارندگی تجمعی حوزه های آبریز اصلی استان قزوین

0.0	-51.1	-8.9	1494.0	8.0	17.4	0.5	8.5	حوزه آبریز دریاچه نمک
0.0	-41.2	-9.7	63.4	5.3	23.4	8.4	13.8	حوزه آبریز سفیدرود بزرگ

گزارش بارندگی تجمعی به تفکیک شهرستانهای استان قزوین از ابتدای سال آبی تا ساعت ۰۶:۳۰ صبح تاریخ ۶ آبان ۱۴۰۲

بارش ۲۴ ساعت گذشته (mm)	تغییرات نسبت به درازمدت		تغییرات نسبت به سال قبل		متوسط درازمدت (میلیمتر)	سال آبی قبل ۱۴۰۱-۰۲ (میلیمتر)	سال آبی جاری ۱۴۰۲-۰۳ (میلیمتر)	نام شهرستان	ردیف
	درصد	مقدار (میلیمتر)	درصد	مقدار (میلیمتر)					
0.0	-44.6	-9.9	86.4	5.7	22.2	6.6	12.3	قزوین	۱
0.0	-58.0	-9.4	3300.0	6.6	16.2	0.2	6.8	تاکستان	۲
0.0	-51.7	-7.7	2300.0	6.9	14.9	0.3	7.2	بویین زهرا	۳
0.0	-38.4	-6.1	600.0	8.4	15.9	1.4	9.8	آبیک	۴
0.0	-48.6	-10.5	3600.0	10.8	21.6	0.3	11.1	آوج	۵
0.0	-44.6	-7.8	273.1	7.1	17.5	2.6	9.7	البرز	۶
0.0	-47.7	-9.1	264.3	7.3	19.1	2.7	10.0	محدوده کل استان	

آمار بارش روزانه ایستگاههای بارانسنجی مینا و منتخب در استان قزوین تا ساعت ۰۶:۳۰ صبح تاریخ ۶ آبان ۱۴۰۲

بارندگی سالیانه		تغییرات نسبت به				بارش تجمعی تا امروز (mm)			بارش ۲۴ ساعت گذشته (mm)				روز	ماه	محدوده مطالعاتی	ایستگاه	
متوسط درازمدت (mm)	سال آبی قبل (mm)	متوسط درازمدت		سال آبی قبل		متوسط درازمدت	سال آبی قبل جاری ۱۴۰۱-۰۲ (میلیمتر)	سال آبی جاری ۱۴۰۲-۰۳ (میلیمتر)	جمع ۲۴ ساعت گذشته	ارتفاع برف (cm) / روز برفی (**)	۱۸:۳۰ عصر دیروز تا ۶:۳۰ صبح امروز	ارتفاع برف (cm) / روز برفی (**)					۶:۳۰ صبح دیروز تا ۱۸:۳۰ عصر دیروز
		درصد %	مقدار (mm)	درصد %	مقدار (mm)												
552.4	389.0	-52.6	-18.8	21.4	3.0	35.8	14.0	17.0	0.0		0.0		0.0	6	آبان	الموت - طالقان	یارفی
398.6	334.5	-33.2	-8.0	52.4	5.5	24.0	10.5	16.0	0.0		0.0		0.0	6	آبان	الموت - طالقان	باغ کلاویه
349.8	274.4	-46.3	-11.2	550.0	11.0	24.2	2.0	13.0	0.0		0.0		0.0	6	آبان	الموت - طالقان	محمد آباد الموت
393.4	291.5	-53.8	-12.2	162.5	6.5	22.7	4.0	10.5	0.0		0.0		0.0	6	آبان	الموت - طالقان	خسرود
272.6	246.0	-41.9	-6.5	800.0	8.0	15.5	1.0	9.0	0.0		0.0		0.0	6	آبان	قزوین	بهجت آباد
299.8	178.0	-50.0	-8.2	530.8	6.9	16.4	1.3	8.2	0.0		0.0		0.0	6	آبان	قزوین	بیدستان
320.7	194.8	-49.5	-8.6	319.0	6.7	17.4	2.1	8.8	0.0		0.0		0.0	6	آبان	قزوین	کمپ مسکونی
324.1	167.0	-66.4	-11.8	#####	6.0	17.8	0.0	6.0	0.0		0.0		0.0	6	آبان	قزوین	آشتجین
252.2	192.5	-26.1	-4.1	1050.0	10.5	15.6	1.0	11.5	0.0		0.0		0.0	6	آبان	قزوین	محمد آباد خره
228.9	136.5	-65.4	-9.4	#####	5.0	14.4	0.0	5.0	0.0		0.0		0.0	6	آبان	قزوین	رودک
270.8	112.0	-56.5	-8.5	#####	6.5	15.0	0.0	6.5	0.0		0.0		0.0	6	آبان	قزوین	ضیاءآباد
363.8	276.5	-32.9	-7.3	#####	15.0	22.3	0.0	15.0	0.0		0.0		0.0	6	آبان	اوج	ده اروان
429.8	315.0	-48.4	-11.2	#####	12.0	23.2	0.0	12.0	0.0		0.0		0.0	6	آبان	اوج	پرسباج
315.7	286.0	-72.1	-14.2	450.0	4.5	19.7	1.0	5.5	0.0		0.0		0.0	6	آبان	قیدار	دشتک
360.8	236.5	-40.9	-9.3	-10.0	-1.5	22.8	15.0	13.5	0.0		0.0		0.0	6	آبان	منجیل	عنیقین
308.5	245.0	-23.4	-4.4	123.1	8.0	18.9	6.5	14.5	0.0		0.0		0.0	6	آبان	منجیل	نیارک