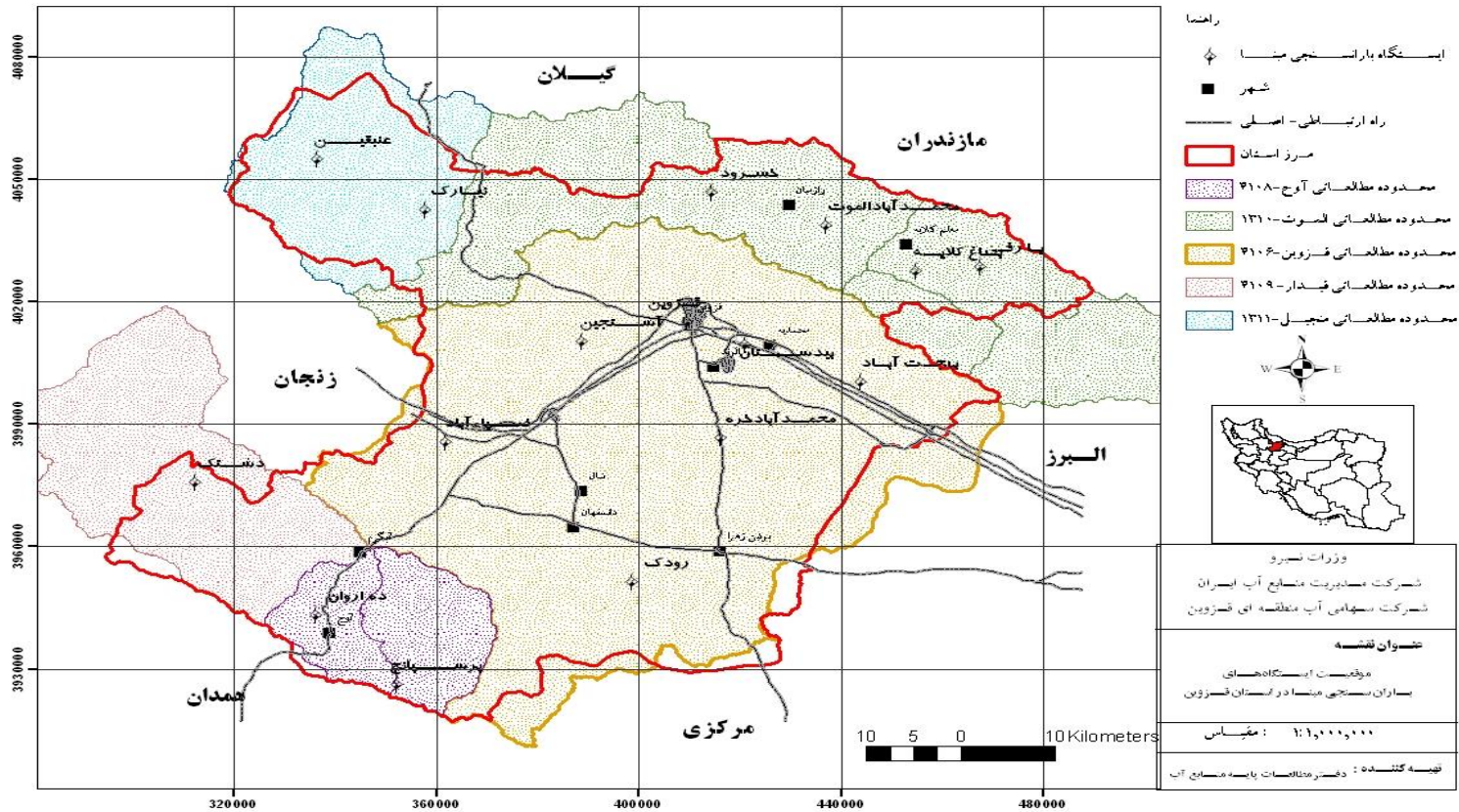


دفتر مطالعات پایه منابع آب

گزارش بارندگی تجمعی ایستگاههای مبنای استانی به تفکیک حوزه آبریز، محدوده های مطالعاتی و شهرستانهای استان قزوین از ابتدای سال آبی تا ساعت ۰۶:۳۰ صبح تاریخ ۲۰ اردیبهشت ۱۴۰۳



گزارش بارندگی تجمعی محدوده های مطالعاتی و حوزه های آبریز استان قزوین از ابتدای سال آبی تا ساعت ۶:۳۰ صبح تاریخ ۲۰ اردیبهشت ۱۴۰۳

بارش ۲۴ ساعت گذشته (mm)	تغییرات نسبت به درازمدت		تغییرات نسبت به سال قبل		متوسط درازمدت (میلیمتر)	سال آبی قبل ۱۴۰۱- ۰۲ (میلیمتر)	سال آبی جاری ۱۴۰۲-۰۳ (میلیمتر)	نام محدوده مطالعاتی	ردیف
	درصد	مقدار (میلیمتر)	درصد	مقدار (میلیمتر)					
0.0	-23.5	-82.2	5.1	12.9	349.6	254.5	267.4	الموت - طالقان	۱
0.0	-17.2	-61.7	14.5	37.6	358.7	259.4	297.0	آوج	۲
3.5	-21.8	-64.9	22.3	42.4	297.3	190.0	232.4	طارم - منجیل	۳
0.0	-27.2	-69.4	19.5	30.3	254.7	155.0	185.3	قزوین	۴
0.0	-22.4	-66.7	-4.4	-10.7	297.2	241.2	230.5	قیدار	۵
0.3	-24.5	-70.5	13.7	26.0	287.2	190.6	216.7	محدوده کل استان	

گزارش بارندگی تجمعی حوزه های آبریز اصلی استان قزوین

0.0	-25.3	-68.3	15.5	27.1	270.1	174.7	201.8	حوزه آبریز دریاچه نمک
1.2	-23.0	-76.1	10.1	23.3	331.1	231.7	255.0	حوزه آبریز سفیدرود بزرگ

گزارش بارندگی تجمعی به تفکیک شهرستانهای استان قزوین از ابتدای سال آبی تا ساعت ۰۶:۳۰ صبح تاریخ ۲۰ اردیبهشت ۱۴۰۳

بارش ۲۴ ساعت گذشته (mm)	تغییرات نسبت به درازمدت		تغییرات نسبت به سال قبل		متوسط درازمدت (میلیمتر)	سال آبی قبل ۱۴۰۱- ۰۲ (میلیمتر)	سال آبی جاری ۱۴۰۲-۰۳ (میلیمتر)	نام شهرستان	ردیف
	درصد	مقدار (میلیمتر)	درصد	مقدار (میلیمتر)					
1.0	-26.0	-84.0	10.2	22.1	322.6	216.5	238.6	قزوین	۱
0.0	-38.2	-99.6	34.6	41.5	261.0	119.9	161.4	تاکستان	۲
0.0	-19.2	-41.4	26.8	36.8	215.6	137.4	174.2	بویین زهرا	۳
0.0	-9.3	-23.1	5.1	10.9	249.1	215.1	226.0	آبیک	۴
0.0	-19.5	-64.0	7.0	17.4	329.0	247.6	265.0	آوج	۵
0.0	-29.1	-81.6	7.0	13.0	280.7	186.1	199.1	البرز	۶
0.3	-24.5	-70.5	13.7	26.0	287.2	190.6	216.7	محدوده کل استان	

آمار بارش روزانه ایستگاههای بارانسنجی مینا و منتخب در استان قزوین تا ساعت ۰۶:۳۰ صبح تاریخ ۲۰ اردیبهشت ۱۴۰۳

بارندگی سالیانه		تغییرات نسبت به				بارش تجمعی تا امروز (mm)			بارش ۲۴ ساعت گذشته (mm)				روز	ماه	محدوده مطالعاتی	ایستگاه	
متوسط درازمدت (mm)	سال آبی قبل (mm)	متوسط درازمدت		سال آبی قبل		متوسط درازمدت	سال آبی قبل جاری ۱۴۰۱-۰۲ (میلیمتر)	سال آبی جاری ۰۳ (میلیمتر)	جمع ۲۴ ساعت گذشته	ارتفاع برف (cm) / روز برفی (*)	۱۸:۳۰ عصر دیروز تا ۰۶:۳۰ صبح امروز	ارتفاع برف (cm) / روز برفی (*)					۰۶:۳۰ صبح دیروز تا ۱۸:۳۰ عصر دیروز
		درصد %	مقدار (mm)	درصد %	مقدار (mm)												
552.4	389.0	-37.2	-178.8	-10.5	-35.5	481.3	338.0	302.5	0.0		0.0		0.0	20	اردیبهشت	الموت - طالقان	یارفی
398.6	334.5	-10.6	-37.7	6.7	20.0	354.7	297.0	317.0	0.0		0.0		0.0	20	اردیبهشت	الموت - طالقان	باغ کلايه
349.8	274.4	-21.0	-65.9	1.5	3.6	314.4	244.9	248.5	0.0		0.0		0.0	20	اردیبهشت	الموت - طالقان	محمد آباد الموت
393.4	291.5	-20.5	-72.6	15.4	37.5	353.6	243.5	281.0	0.0		0.0		0.0	20	اردیبهشت	الموت - طالقان	خسرود
272.6	246.0	-3.3	-8.2	7.1	16.0	249.2	225.0	241.0	0.0		0.0		0.0	20	اردیبهشت	قزوین	بهجت آباد
299.8	178.0	-35.8	-98.0	8.9	14.3	273.8	161.5	175.8	0.0		0.0		0.0	20	اردیبهشت	قزوین	بیدستان
320.7	194.8	-39.0	-114.4	2.8	4.9	293.2	173.9	178.8	0.0		0.0		0.0	20	اردیبهشت	قزوین	کمپ مسکونی
324.1	167.0	-45.1	-133.1	10.2	15.0	295.1	147.0	162.0	0.0		0.0		0.0	20	اردیبهشت	قزوین	آشتجین
252.2	192.5	-25.4	-58.0	-4.0	-7.0	228.0	177.0	170.0	0.0		0.0		0.0	20	اردیبهشت	قزوین	محمد آباد خره
228.9	136.5	-13.7	-28.0	51.9	60.5	205.0	116.5	177.0	0.0		0.0		0.0	20	اردیبهشت	قزوین	رودک
270.8	112.0	-39.0	-95.2	58.5	55.0	244.2	94.0	149.0	0.0		0.0		0.0	20	اردیبهشت	قزوین	ضیاءآباد
363.8	276.5	-14.3	-47.6	13.6	34.0	331.6	250.0	284.0	0.0		0.0		0.0	20	اردیبهشت	اوج	ده اروان
429.8	315.0	-19.6	-75.6	15.3	41.1	385.7	269.0	310.1	0.0		0.0		0.0	20	اردیبهشت	اوج	پرسبانهج
315.7	286.0	-28.2	-78.0	-15.7	-37.0	277.0	236.0	199.0	0.0		0.0		0.0	20	اردیبهشت	فیدار	دشتک
360.8	236.5	-23.3	-72.8	25.4	48.5	312.3	191.0	239.5	6.0		6.0		0.0	20	اردیبهشت	منجیل	عنیقین
308.5	245.0	-19.3	-53.1	17.8	33.5	275.1	188.5	222.0	0.0		0.0		0.0	20	اردیبهشت	منجیل	نیارک