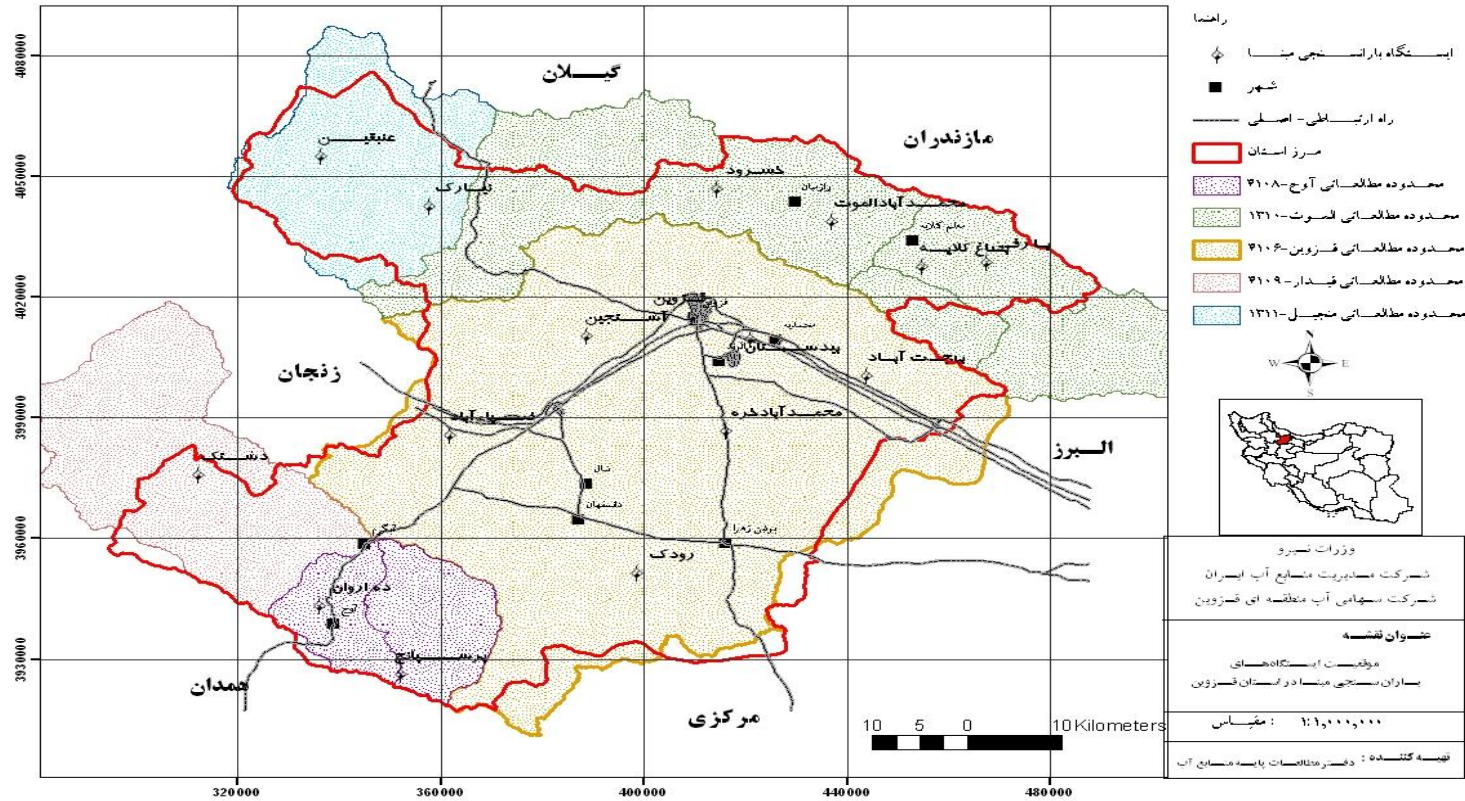


دفتر مطالعات پایه منابع آب

گزارش بارندگی تجمعی ایستگاههای مبنای استانی به تفکیک حوزه آبریز، محدوده های مطالعاتی و شهرستانهای استان قزوین از ابتدای سال آبی تا ساعت ۰۶:۳۰ صبح تاریخ ۱۸ اسفند ۱۴۰۳



گزارش بارندگی تجمعی محدوده های مطالعاتی و حوزه های آبریز استان قزوین از ابتدای سال آبی تا ساعت ۶:۳۰ صبح تاریخ ۱۸ اسفند ۱۴۰۳

بارش ۲۴ ساعت گذشته (mm)	تغییرات نسبت به درازمدت		تغییرات نسبت به سال قبل		متوسط درازمدت (میلیمتر)	سال آبی قبل ۱۴۰۲- ۰۳ (میلیمتر)	سال آبی جاری ۱۴۰۳-۰۴ (میلیمتر)	نام محدوده مطالعاتی	ردیف
	درصد	مقدار (میلیمتر)	درصد	مقدار (میلیمتر)					
0.1	-17.7	-38.6	10.1	16.5	218.4	163.3	179.8	الموت - طالقان	۱
0.0	-24.4	-58.4	-0.3	-0.5	239.8	181.9	181.4	آوج	۲
0.2	-34.0	-69.7	8.9	11.1	205.3	124.5	135.6	طارم - منجیل	۳
0.0	-31.5	-50.8	1.1	1.2	161.4	109.4	110.6	قزوین	۴
0.0	-23.2	-47.1	4.8	7.1	203.0	148.8	155.9	قیدار	۵
0.0	-27.4	-50.8	4.1	5.2	185.1	129.1	134.3	محدوده کل استان	

گزارش بارندگی تجمعی حوزه های آبریز اصلی استان قزوین

0.0	-29.5	-51.3	1.3	1.6	173.9	121.1	122.7	حوزه آبریز دریاچه نمک
0.1	-23.2	-49.6	9.8	14.6	213.8	149.6	164.2	حوزه آبریز سفیدرود بزرگ

گزارش بارندگی تجمعی به تفکیک شهرستانهای استان قزوین از ابتدای سال آبی تا ساعت ۰۶:۳۰ صبح تاریخ ۱۸ اسفند ۱۴۰۳

بارش ۲۴ ساعت گذشته (mm)	تغییرات نسبت به درازمدت		تغییرات نسبت به سال قبل		متوسط درازمدت (میلیمتر)	سال آبی قبل ۱۴۰۲- ۰۳ (میلیمتر)	سال آبی جاری ۱۴۰۳-۰۴ (میلیمتر)	نام شهرستان	ردیف
	درصد	مقدار (میلیمتر)	درصد	مقدار (میلیمتر)					
0.1	-25.4	-51.8	8.3	11.7	204.3	140.8	152.5	قزوین	۱
0.0	-31.7	-51.3	11.6	11.5	162.0	99.2	110.7	تاکستان	۲
0.0	-28.7	-40.9	0.5	0.5	142.5	101.1	101.6	بویین زهرا	۳
0.0	-31.3	-52.6	-10.9	-14.1	167.8	129.3	115.2	آبیک	۴
0.0	-24.3	-53.8	1.5	2.5	221.4	165.1	167.6	آوج	۵
0.0	-39.8	-66.6	-9.3	-10.3	167.3	111.0	100.7	البرز	۶
0.0	-27.4	-50.8	4.1	5.2	185.1	129.1	134.3	محدوده کل استان	

آمار بارش روزانه ایستگاههای بارانسجی مینا و منتخب در استان قزوین تا ساعت ۰۶:۳۰ صبح تاریخ ۱۸ اسفند ۱۴۰۳

بارندگی سالیانه		تغییرات نسبت به				بارش تجمعی تا امروز (mm)			بارش ۲۴ ساعت گذشته (mm)				روز	ماه	محدوده مطالعاتی	ایستگاه	
متوسط درازمدت (mm)	سال آبی قبل ۱۴۰۲-۰۳ (میلیمتر)	متوسط درازمدت		سال آبی قبل		متوسط درازمدت	سال آبی قبل ۱۴۰۲-۰۳ (میلیمتر)	سال آبی جاری ۱۴۰۳-۰۴ (میلیمتر)	جمع ۲۴ ساعت گذشته	ارتفاع برف (cm) / روز برفی (**)	۱۸:۳۰ عصر دیروز تا ۰۶:۳۰ صبح امروز	ارتفاع برف (cm) / روز برفی (**)					۰۶:۳۰ صبح دیروز تا ۱۸:۳۰ عصر دیروز
		درصد %	مقدار (mm)	درصد %	مقدار (mm)												
519.9	468.5	-22.7	-59.4	6.0	11.5	261.9	191.0	202.5	0.0		0.0		0.0	18	اسفند	الموت - طالقان	یارقی
405.4	438.0	-16.6	-37.5	-1.0	-2.0	226.0	190.5	188.5	0.0		0.0		0.0	18	اسفند	الموت - طالقان	باغ کلايه
383.1	345.0	0.6	1.3	40.1	60.5	210.2	151.0	211.5	0.0		0.0		0.0	18	اسفند	الموت - طالقان	محمد آباد الموت
390.3	386.0	-24.0	-52.5	-8.0	-14.5	219.0	181.0	166.5	0.0		0.0		0.0	18	اسفند	الموت - طالقان	خسرود
302.7	327.5	-30.1	-51.5	-14.3	-20.0	171.0	139.5	119.5	0.0		0.0		0.0	18	اسفند	قزوین	بهجت آباد
271.1	215.8	-48.9	-76.6	-15.9	-15.1	156.6	95.1	80.0	0.0		0.0		0.0	18	اسفند	قزوین	بیدستان
307.7	220.8	-53.3	-97.6	-25.0	-28.5	183.0	113.9	85.4	0.0		0.0		0.0	18	اسفند	قزوین	کمپ مسکونی
285.4	197.0	-29.5	-50.5	18.0	18.5	171.5	102.5	121.0	0.0		0.0		0.0	18	اسفند	قزوین	آشتجین
249.9	208.5	-37.2	-55.6	2.7	2.5	149.6	91.5	94.0	0.0		0.0		0.0	18	اسفند	قزوین	محمد آباد خره
234.7	220.5	-23.8	-32.7	-1.4	-1.5	137.2	106.0	104.5	0.0		0.0		0.0	18	اسفند	قزوین	رودک
260.1	202.5	-35.2	-54.1	9.9	9.0	153.6	90.5	99.5	0.0		0.0		0.0	18	اسفند	قزوین	ضیاء آباد
384.6	331.0	-20.0	-45.6	1.1	2.0	227.6	180.0	182.0	0.0		0.0		0.0	18	اسفند	آوج	ده اروان
448.8	372.0	-28.2	-71.1	-1.6	-3.0	252.1	184.0	181.0	0.0		0.0		0.0	18	اسفند	آوج	پرسبانج
336.6	250.0	-25.5	-48.1	7.7	10.0	188.6	130.5	140.5	0.0		0.0		0.0	18	اسفند	قیدار	دشتک
362.8	313.5	-38.3	-82.5	6.0	7.5	215.5	125.5	133.0	0.0		0.0		0.0	18	اسفند	منجیل	عنیقین
326.9	290.5	-26.7	-50.8	13.4	16.5	190.3	123.0	139.5	0.5		0.5		0.0	18	اسفند	منجیل	نیارک