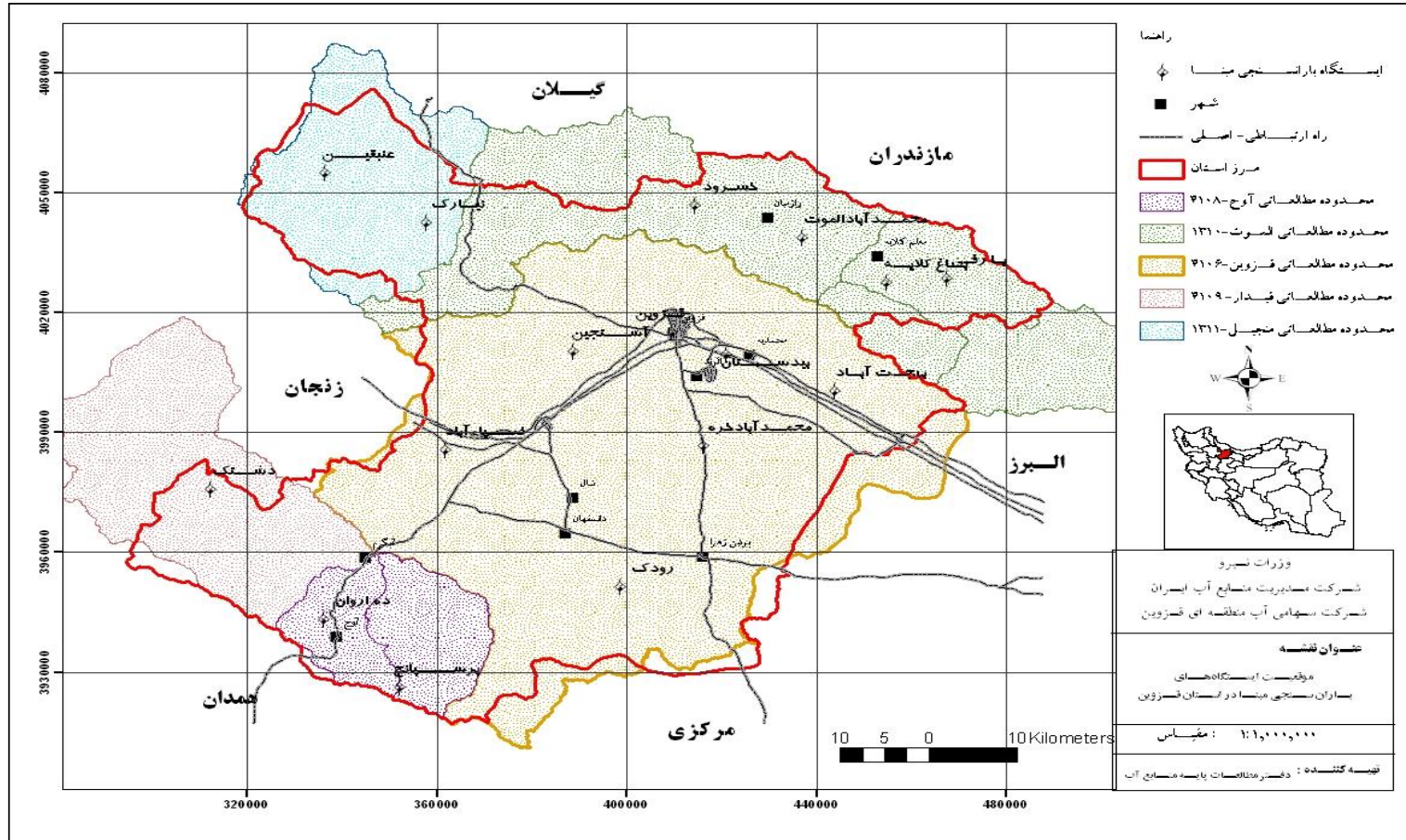


دفتر مطالعات پایه منابع آب

گزارش بارندگی جمع‌ی ایستگاههای مبنای استانی به تفکیک حوزه آبریز، محدوده های مطالعاتی و شهرستانهای استان قزوین از ابتدای سال آبی تا ساعت ۱۸:۳۰ عصر تاریخ ۶ بهمن ۱۴۰۳



گزارش بارندگی تجمعی محدوده های مطالعاتی و حوزه های آبریز استان قزوین از ابتدای سال آبی تا ساعت ۱۸:۳۰ عصر تاریخ ۶ بهمن ۱۴۰۳

بارندگی در جبهه اخیر (mm)	تغییرات نسبت به درازمدت		تغییرات نسبت به سال قبل		متوسط درازمدت (میلیمتر)	سال آبی قبل ۱۴۰۲-۰۳ (میلیمتر)	سال آبی جاری ۱۴۰۳-۰۴ (میلیمتر)	نام محدوده مطالعاتی	ردیف
	درصد	مقدار (میلیمتر)	درصد	مقدار (میلیمتر)					
0.0	-17.5	-26.2	14.8	15.9	149.3	107.2	123.1	الموت - طالقان	۱
0.0	-39.0	-61.6	2.6	2.4	158.0	94.0	96.4	آوج	۲
0.0	-47.0	-66.6	-6.4	-5.1	141.8	80.3	75.2	طارم - منجیل	۳
0.0	-36.4	-40.9	16.5	10.1	112.3	61.3	71.4	قزوین	۴
0.0	-27.7	-37.7	19.2	15.9	136.3	82.7	98.6	قیدار	۵
0.0	-33.2	-42.2	12.5	9.5	127.2	75.5	85.0	محدوده کل استان	

گزارش بارندگی تجمعی حوزه های آبریز اصلی استان قزوین

0.0	-35.8	-42.8	14.7	9.8	119.6	66.9	76.8	حوزه آبریز دریاچه نمک
0.0	-27.6	-40.5	8.7	8.5	146.7	97.7	106.2	حوزه آبریز سفیدرود بزرگ

گزارش بارندگی تجمعی به تفکیک شهرستانهای استان قزوین از ابتدای سال آبی تا ساعت ۱۸:۳۰ عصر تاریخ ۶ بهمن ۱۴۰۳

بارندگی در جبهه اخیر (mm)	تغییرات نسبت به درازمدت		تغییرات نسبت به سال قبل		متوسط درازمدت (میلیمتر)	سال آبی قبل ۱۴۰۲-۰۳ (میلیمتر)	سال آبی جاری ۱۴۰۳-۰۴ (میلیمتر)	نام شهرستان	ردیف
	درصد	مقدار (میلیمتر)	درصد	مقدار (میلیمتر)					
0.0	-27.6	-38.8	9.8	9.1	140.7	92.8	101.9	قزوین	۱
0.0	-28.8	-32.9	21.2	14.2	114.1	67.0	81.2	تاکستان	۲
0.0	-48.1	-47.7	34.8	13.3	99.2	38.2	51.5	بویین زهرا	۳
0.0	-34.9	-40.1	4.3	3.1	114.8	71.6	74.7	آبیک	۴
0.0	-35.2	-51.7	8.9	7.8	147.0	87.5	95.3	آوج	۵
0.0	-37.7	-44.1	-5.1	-3.9	117.1	76.9	73.0	البرز	۶
0.0	-33.2	-42.2	***	9.5	127.2	75.5	85.0	محدوده کل استان	

آمار بارش روزانه ایستگاههای بارانسنجی مینا و منتخب در استان قزوین تا ساعت ۱۸:۳۰ عصر تاریخ ۶ بهمن ۱۴۰۳

بارندگی سالیانه		تغییرات نسبت به				بارش تجمعی تا امروز (mm)			بارش ۲۴ ساعت گذشته (mm)				روز	ماه	محدوده مطالعاتی	ایستگاه	
متوسط درازمدت (mm)	سال آبی قبل ۱۴۰۲-۰۳ (میلیمتر)	متوسط درازمدت		سال آبی قبل		متوسط درازمدت	سال آبی قبل ۱۴۰۲-۰۳ (میلیمتر)	سال آبی جاری ۱۴۰۳-۰۴ (میلیمتر)	جمع ۲۴ ساعت گذشته	ارتفاع برف (cm) / برفی (**)	۶:۳۰ صبح تا امروز	ارتفاع برف (cm) / برفی (**)					۱۸:۳۰ عصر دیروز تا ۶:۳۰ صبح امروز
		درصد %	مقدار (mm)	درصد %	مقدار (mm)												
519.9	468.5	-20.3	-36.2	21.8	25.5	178.7	117.0	142.5	0.0		0.0		0.0	6	بهمن	الموت - طالقان	یاری
405.4	438.0	-11.0	-16.7	5.1	6.5	151.2	128.0	134.5	0.0		0.0		0.0	6	بهمن	الموت - طالقان	باغ کلابه
383.1	345.0	-9.7	-14.2	28.8	29.5	146.2	102.5	132.0	0.0		0.0		0.0	6	بهمن	الموت - طالقان	محمد آباد الموت
390.3	386.0	-13.0	-19.5	8.7	10.5	150.5	120.5	131.0	0.0		0.0		0.0	6	بهمن	الموت - طالقان	خسرود
302.7	327.5	-31.6	-36.5	3.3	2.5	115.5	76.5	79.0	0.0		0.0		0.0	6	بهمن	قزوین	بهبخت آباد
271.1	215.8	-44.6	-49.5	-12.3	-8.6	111.0	70.1	61.5	0.0		0.0		0.0	6	بهمن	قزوین	بیدستان
307.7	220.8	-41.5	-53.3	-7.9	-6.4	128.4	81.5	75.1	0.0		0.0		0.0	6	بهمن	قزوین	کمپ مسکونی
285.4	197.0	-22.4	-26.9	36.8	25.0	119.9	68.0	93.0	0.0		0.0		0.0	6	بهمن	قزوین	آشتجین
249.9	208.5	-50.4	-53.9	12.8	6.0	106.9	47.0	53.0	0.0		0.0		0.0	6	بهمن	قزوین	محمد آباد خره
234.7	220.5	-48.5	-45.6	51.6	16.5	94.1	32.0	48.5	0.0		0.0		0.0	6	بهمن	قزوین	رودک
260.1	202.5	-30.7	-33.6	14.3	9.5	109.6	66.5	76.0	0.0		0.0		0.0	6	بهمن	قزوین	ضیاء آباد
384.6	331.0	-31.7	-47.7	15.7	14.0	150.7	89.0	103.0	0.0		0.0		0.0	6	بهمن	اوج	ده اروان
448.8	372.0	-45.5	-75.3	-9.1	-9.0	165.3	99.0	90.0	0.0		0.0		0.0	6	بهمن	اوج	پرسبانه
336.6	250.0	-24.9	-31.8	21.5	17.0	127.8	79.0	96.0	0.0		0.0		0.0	6	بهمن	قیدار	دشتک
362.8	313.5	-54.0	-81.5	-13.7	-11.0	151.0	80.5	69.5	0.0		0.0		0.0	6	بهمن	منجیل	عنبقین
326.9	290.5	-34.9	-44.8	4.4	3.5	128.3	80.0	83.5	0.0		0.0		0.0	6	بهمن	منجیل	نیارک