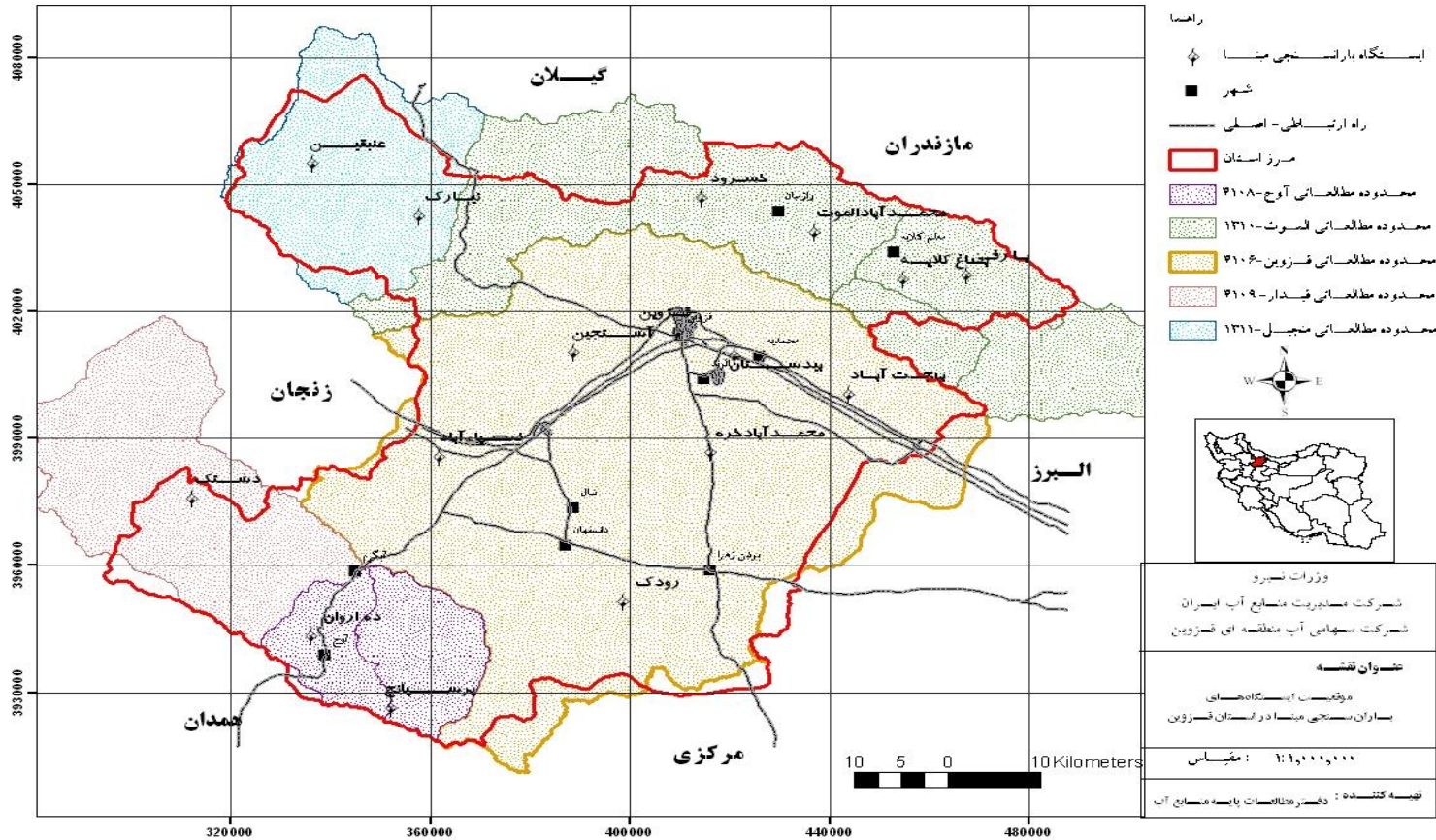


دفتر مطالعات پایه منابع آب

گزارش بارندگی تجمعی ایستگاههای مبنای استانی به تفکیک حوزه آبریز، محدوده های مطالعاتی و شهرستانهای استان قزوین از ابتدای سال آبی تا ساعت ۰۶:۳۰ صبح تاریخ ۲۶ فروردین ۱۴۰۳



گزارش بارندگی تجمعی محدوده های مطالعاتی و حوزه های آبریز استان قزوین از ابتدای سال آبی تا ساعت ۶:۳۰ صبح تاریخ ۲۶ فروردین ۱۴۰۳

بارش ۲۴ ساعت گذشته (mm)	تغییرات نسبت به درازمدت		تغییرات نسبت به سال قبل		متوسط درازمدت (میلیمتر)	سال آبی قبل ۱۴۰۱-۰۲ (میلیمتر)	سال آبی جاری ۱۴۰۲-۰۳ (میلیمتر)	نام محدوده مطالعاتی	ردیف
	درصد	مقدار (میلیمتر)	درصد	مقدار (میلیمتر)					
0.0	-16.8	-49.7	2.2	5.2	296.4	241.5	246.7	الموت - طالقان	۱
0.0	-20.4	-62.8	0.8	1.9	307.6	242.9	244.8	آوج	۲
0.0	-21.2	-54.0	10.0	18.2	254.8	182.6	200.8	طارم - منجیل	۳
0.0	-25.6	-56.2	11.8	17.2	219.3	145.9	163.1	قزوین	۴
0.0	-15.2	-38.2	-5.0	-11.2	251.2	224.2	213.0	قیدار	۵
0.0	-22.0	-54.1	6.6	11.9	245.9	179.9	191.8	محدوده کل استان	

گزارش بارندگی تجمعی حوزه های آبریز اصلی استان قزوین

0.0	-23.8	-55.2	7.8	12.8	231.9	164.0	176.8	حوزه آبریز دریاچه نمک
0.0	-18.2	-51.2	4.4	9.8	281.7	220.7	230.5	حوزه آبریز سفیدرود بزرگ

گزارش بارندگی تجمعی به تفکیک شهرستانهای استان قزوین از ابتدای سال آبی تا ساعت ۰۶:۳۰ صبح تاریخ ۲۶ فروردین ۱۴۰۳

بارش ۲۴ ساعت گذشته (mm)	تغییرات نسبت به درازمدت		تغییرات نسبت به سال قبل		متوسط درازمدت (میلیمتر)	سال آبی قبل ۱۴۰۱-۰۲ (میلیمتر)	سال آبی جاری ۱۴۰۲-۰۳ (میلیمتر)	نام شهرستان	ردیف
	درصد	مقدار (میلیمتر)	درصد	مقدار (میلیمتر)					
0.0	-21.7	-59.8	4.0	8.3	275.0	206.9	215.2	قزوین	۱
0.0	-36.5	-81.7	23.6	27.1	223.7	114.9	142.0	تاکستان	۲
0.0	-17.0	-31.7	19.7	25.4	186.0	128.9	154.3	بویین زهرا	۳
0.0	-5.7	-12.3	4.3	8.3	215.7	195.1	203.4	آبیک	۴
0.0	-19.2	-53.8	-1.6	-3.7	280.7	230.6	226.9	آوج	۵
0.0	-27.6	-67.6	0.1	0.2	245.0	177.2	177.4	البرز	۶
0.0	-22.0	-54.1	6.6	11.9	245.9	179.9	191.8	محدوده کل استان	

آمار بارش روزانه ایستگاههای بارانسنجی مینا و منتخب در استان قزوین تا ساعت ۰۶:۳۰ صبح تاریخ ۲۶ فروردین ۱۴۰۳

بارندگی سالیانه		تغییرات نسبت به				بارش تجمعی تا امروز (mm)			بارش ۲۴ ساعت گذشته (mm)				روز	ماه	محدوده مطالعاتی	ایستگاه	
متوسط درازمدت (mm)	سال آبی قبل (mm)	متوسط درازمدت		سال آبی قبل		متوسط درازمدت	سال آبی قبل جاری ۱۴۰۲-۱۴۰۱ (میلیمتر)	سال آبی جاری ۰۳ (میلیمتر)	جمع ۲۴ ساعت گذشته	ارتفاع برف (cm) / روز برفی (*)	۱۸:۳۰ عصر دیروز تا ۶:۳۰ صبح امروز	ارتفاع برف (cm) / روز برفی (*)					۶:۳۰ صبح دیروز تا ۱۸:۳۰ عصر دیروز
		درصد %	مقدار (mm)	درصد %	مقدار (mm)												
552.4	389.0	-25.9	-105.6	-3.4	-10.5	407.1	312.0	301.5	0.0		0.0		0.0	26	فروردین	الموت - طالقان	یازفی
398.6	334.5	-1.4	-4.3	10.1	27.5	303.8	272.0	299.5	0.0		0.0		0.0	26	فروردین	الموت - طالقان	باغ کلاهی
349.8	274.4	-12.0	-32.2	-1.4	-3.4	268.7	239.9	236.5	0.0		0.0		0.0	26	فروردین	الموت - طالقان	محمد آباد الموت
393.4	291.5	-17.2	-50.6	4.7	11.0	295.1	233.5	244.5	0.0		0.0		0.0	26	فروردین	الموت - طالقان	خسرود
272.6	246.0	1.5	3.2	9.5	19.0	215.8	200.0	219.0	0.0		0.0		0.0	26	فروردین	قزوین	بهجت آباد
299.8	178.0	-36.2	-87.1	-1.5	-2.4	240.7	156.0	153.6	0.0		0.0		0.0	26	فروردین	قزوین	بیدستان
320.7	194.8	-34.6	-86.2	-3.3	-5.6	249.4	168.8	163.2	0.0		0.0		0.0	26	فروردین	قزوین	کمپ مسکونی
324.1	167.0	-40.1	-101.0	6.7	9.5	252.0	141.5	151.0	0.0		0.0		0.0	26	فروردین	قزوین	آشتجین
252.2	192.5	-26.7	-52.5	-16.0	-27.5	197.0	172.0	144.5	0.0		0.0		0.0	26	فروردین	قزوین	محمد آباد خره
228.9	136.5	-9.8	-17.3	50.5	53.5	176.8	106.0	159.5	0.0		0.0		0.0	26	فروردین	قزوین	رودک
270.8	112.0	-39.7	-83.5	39.8	36.0	210.0	90.5	126.5	0.0		0.0		0.0	26	فروردین	قزوین	ضیاءآباد
363.8	276.5	-8.8	-24.8	7.9	19.0	282.8	239.0	258.0	0.0		0.0		0.0	26	فروردین	آوج	ده اروان
429.8	315.0	-30.2	-100.3	-6.1	-15.0	332.3	247.0	232.0	0.0		0.0		0.0	26	فروردین	آوج	پرسباج
315.7	286.0	-19.8	-46.1	-13.5	-29.0	232.6	215.5	186.5	0.0		0.0		0.0	26	فروردین	قیدار	دشنگ
360.8	236.5	-22.1	-59.3	14.5	26.5	268.8	183.0	209.5	0.0		0.0		0.0	26	فروردین	منجیل	عنیقین
308.5	245.0	-19.7	-46.2	3.3	6.0	234.2	182.0	188.0	0.0		0.0		0.0	26	فروردین	منجیل	نیارک