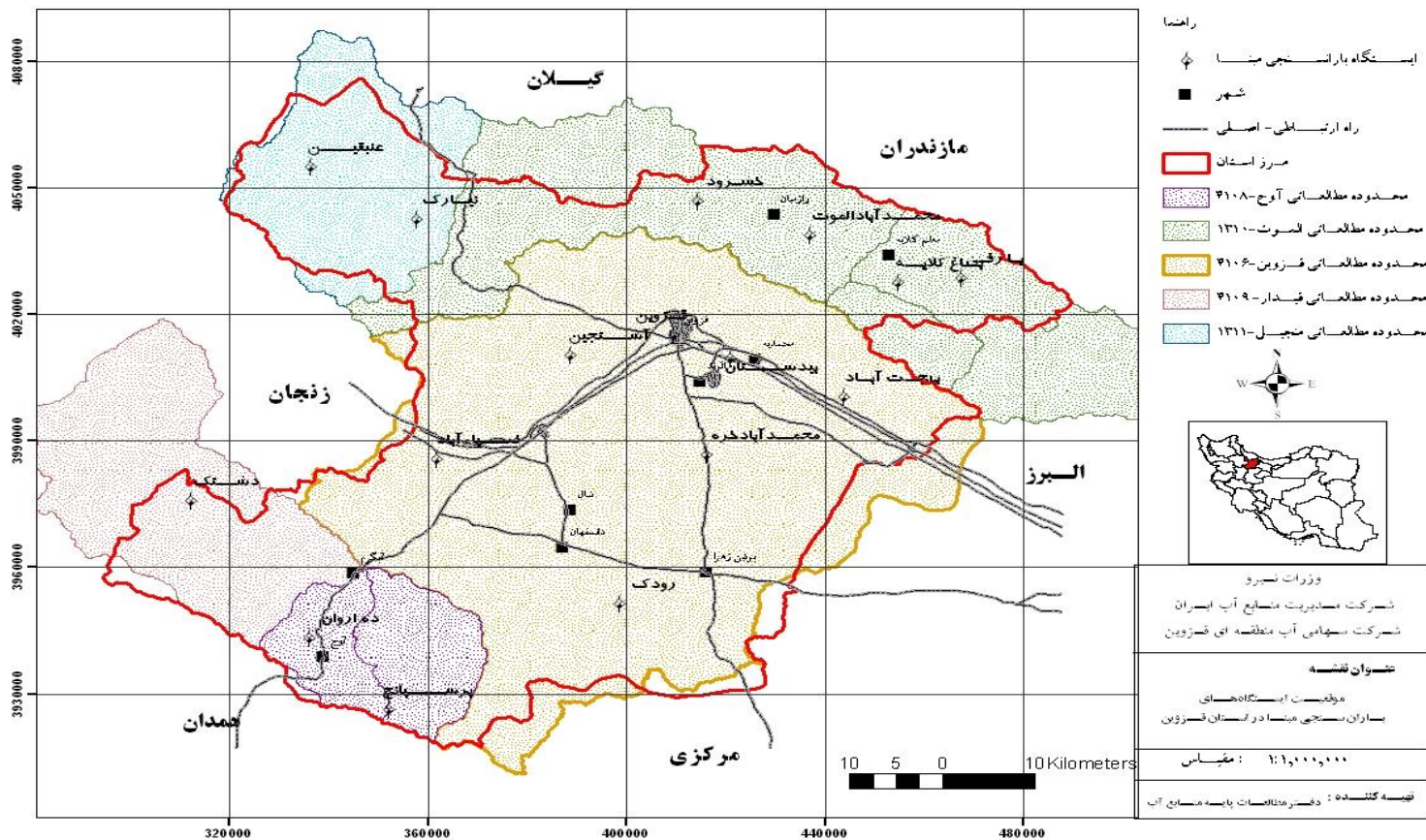


دفتر مطالعات پایه منابع آب

گزارش بارندگی تجمعی ایستگاههای مبنای استانی به تفکیک حوزه آبریز، محدوده های مطالعاتی و شهرستانهای استان قزوین از ابتدای سال آبی تا ساعت ۰۶:۳۰ صبح تاریخ ۱۰ بهمن ۱۴۰۱



گزارش بارندگی جمعی محدوده های مطالعاتی و حوزه های آبریز استان قزوین از ابتدای سال آبی تا ساعت ۶:۳۰ صبح تاریخ ۱۰ بهمن ۱۴۰۱

بارندگی ۲۴ ساعت گذشته (mm)	تغییرات نسبت به درازمدت		تغییرات نسبت به سال قبل		متوسط درازمدت (میلیمتر)	سال آبی قبل ۱۴۰۰-۰۱ (میلیمتر)	سال آبی جاری ۱۴۰۱-۰۲ (میلیمتر)	نام محدوده مطالعاتی	ردیف
	درصد	مقدار (میلیمتر)	درصد	مقدار (میلیمتر)					
3.0	-59.1	-94.4	-56.2	-83.5	159.6	148.7	65.2	الموت - طالقان	۱
9.1	-48.6	-81.7	-41.7	-61.7	168.1	148.1	86.4	آوج	۲
0.0	-72.4	-106.0	-68.3	-87.3	146.5	127.8	40.5	طارم - منجیل	۳
3.5	-61.5	-75.6	-60.7	-73.2	122.9	120.5	47.3	قزوین	۴
5.5	-40.3	-55.1	-23.6	-25.3	136.8	107.0	81.7	قیدار	۵
3.6	-59.4	-81.0	-56.6	-72.2	136.4	127.5	55.3	محدوده کل استان	

گزارش بارندگی جمعی حوزه های آبریز اصلی استان قزوین

4.3	-57.5	-74.3	-55.1	-67.3	129.1	122.2	54.9	حوزه آبریز دریاچه نمک
1.9	-63.6	-98.5	-60.0	-84.8	155.0	141.3	56.5	حوزه آبریز سفیدرود بزرگ

گزارش بارندگی تجمعی به تفکیک شهرستانهای استان قزوین از ابتدای سال آبی تا ساعت ۰۶:۳۰ صبح تاریخ ۱۰ بهمن ۱۴۰۱

بارندگی ۲۴ ساعت گذشته	تغییرات نسبت به درازمدت		تغییرات نسبت به سال قبل		متوسط درازمدت (میلیمتر)	سال آبی قبل ۱۴۰۰-۰۱ (میلیمتر)	سال آبی جاری ۱۴۰۱-۰۲ (میلیمتر)	نام شهرستان	ردیف
	درصد	مقدار (میلیمتر)	درصد	مقدار (میلیمتر)					
1.9	-64.2	-97.5	-59.6	-80.4	151.9	134.8	54.4	قزوین	۱
1.9	-69.0	-87.9	-63.6	-69.1	127.4	108.6	39.5	تاکستان	۲
5.5	-58.9	-61.6	-65.1	-80.0	104.5	122.9	42.9	بویین زهرا	۳
3.6	-50.3	-59.6	-54.5	-70.8	118.6	129.8	59.0	آبیک	۴
7.5	-45.0	-69.0	-36.7	-48.9	153.2	133.1	84.2	آوج	۵
2.1	-64.0	-86.2	-60.8	-75.1	134.6	123.5	48.4	البرز	۶
3.6	-59.4	-81.0	-56.6	-72.2	136.4	127.5	55.3	محدوده کل استان	

آمار بارش روزانه ایستگاههای بارانسنجی مینا و منتخب در استان قزوین تا ساعت ۰۶:۳۰ صبح تاریخ ۱۰ بهمن ۱۴۰۱

بارندگی سالیانه		تغییرات نسبت به				بارش تجمعی تا امروز (mm)			بارش ۲۴ ساعت گذشته (mm)					روز	ماه	محدوده مطالعاتی	ایستگاه	
متوسط درازمدت (mm)	سال آبی قبل (mm)	متوسط درازمدت		سال آبی قبل		متوسط درازمدت	سال آبی قبل جاری ۱۴۰۰-۰۱ (میلیمتر)	جمع ۲۴ ساعت گذشته	ارتفاع برف (cm) / روز	برفی (*)	عصر ۱۸:۳۰ دیروز تا صبح ۰۶:۳۰ امروز	ارتفاع برف (cm) / روز	برفی (*)					صبح ۰۶:۳۰ دیروز تا عصر ۱۸:۳۰ دیروز
		درصد %	مقدار (mm)	درصد %	مقدار (mm)													
558.2	433.5	-57.7	-121.6	-56.5	-115.5	210.6	204.5	89.0	5.0	*	3.0			2.0	10	بهمن	الموت - طالقان	یاری
399.8	302.0	-49.8	-78.8	-48.0	-73.5	158.3	153.0	79.5	3.0	*	3.0			0.0	10	بهمن	الموت - طالقان	باغ کلاهی
351.9	352.0	-52.4	-78.8	-58.9	-102.5	150.3	174.0	71.5	7.0		7.0			0.0	10	بهمن	الموت - طالقان	محمد آباد الموت
396.2	284.0	-63.6	-103.0	-51.6	-63.0	162.0	122.0	59.0	0.0		0.0			0.0	10	بهمن	الموت - طالقان	خسرود
273.0	238.0	-50.8	-59.9	-56.4	-75.0	117.9	133.0	58.0	4.0	*	4.0			0.0	10	بهمن	قزوین	بهجت آباد
302.3	194.5	-70.6	-94.2	-66.3	-77.2	133.5	116.5	39.3	1.5	*	1.5			0.0	10	بهمن	قزوین	بیدستان
326.7	276.9	-56.9	-79.8	-52.4	-66.4	140.2	126.8	60.4	2.7	1.0	2.6	*		0.1	10	بهمن	قزوین	کمپ مسکونی
327.0	208.0	-64.8	-92.1	-53.5	-57.5	142.1	107.5	50.0	2.0	*	2.0			0.0	10	بهمن	قزوین	آشنجین
253.3	193.5	-45.1	-50.5	-47.7	-56.0	112.0	117.5	61.5	3.0		3.0			0.0	10	بهمن	قزوین	محمد آباد خره
230.7	204.5	-66.5	-65.6	-73.9	-93.5	98.6	126.5	33.0	7.0		5.0	*		2.0	10	بهمن	قزوین	رودک
278.7	195.5	-73.6	-89.0	-70.1	-75.0	121.1	107.0	32.0	1.0	*	1.0			0.0	10	بهمن	قزوین	ضیاءآباد
365.3	219.5	-56.5	-87.5	-35.4	-37.0	155.0	104.5	67.5	7.0	4.0	7.0			0.0	10	بهمن	آوج	ده اروان
435.6	354.0	-42.0	-76.2	-45.0	-86.0	181.2	191.0	105.0	11.0	11.0	6.0	7.0	5.0	5.0	10	بهمن	آوج	پرسباتج
316.2	265.5	-28.6	-36.1	-17.1	-18.5	126.1	108.5	90.0	4.5	2.0	3.0	2.0	1.5	1.5	10	بهمن	قیدار	دشتک
367.0	318.5	-72.8	-116.3	-70.0	-101.5	159.8	145.0	43.5	0.0		0.0			0.0	10	بهمن	منجیل	عنبقین
311.5	221.0	-71.7	-91.0	-64.9	-66.5	127.0	102.5	36.0	0.0		0.0			0.0	10	بهمن	منجیل	نیارک