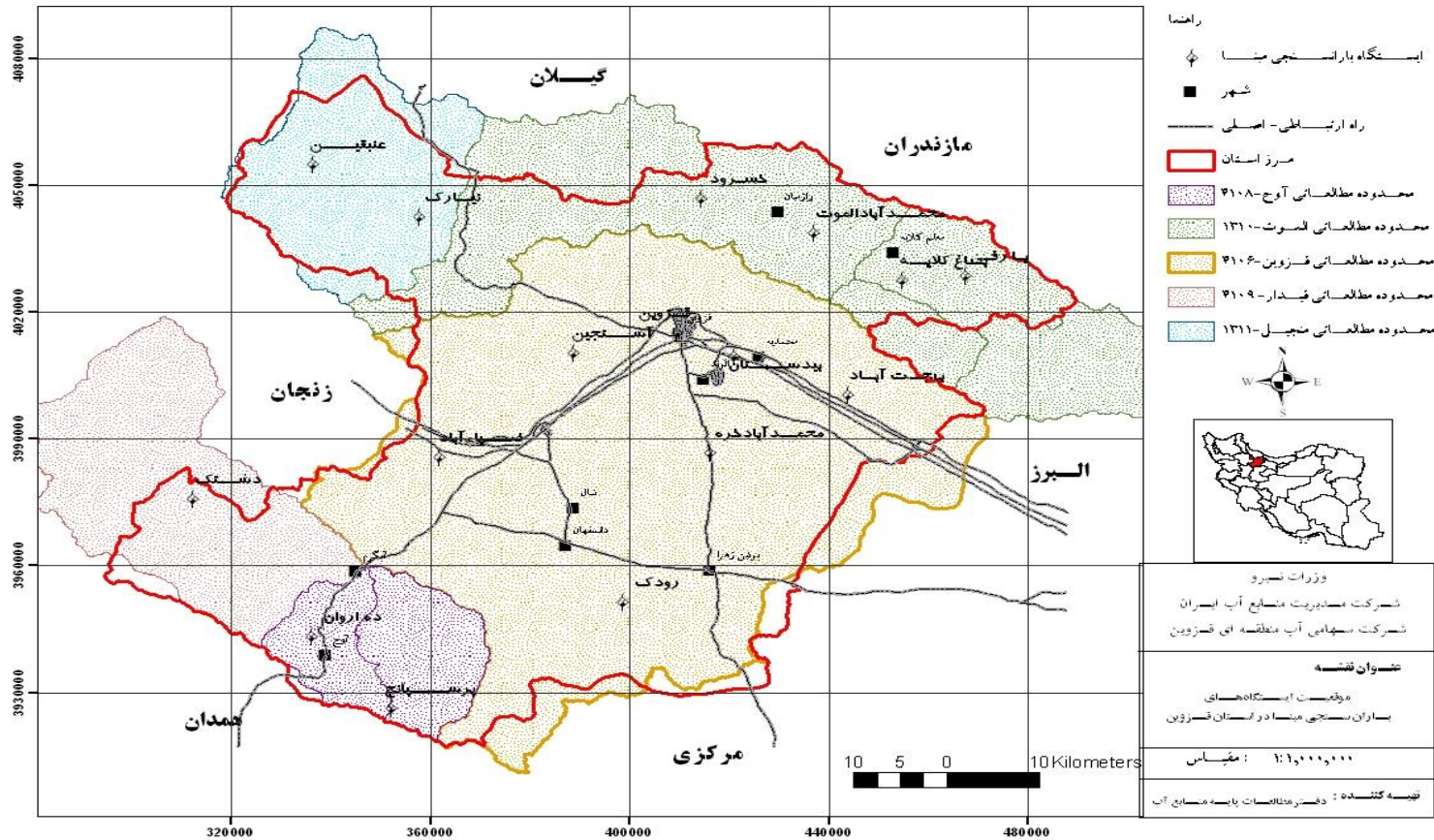


دفتر مطالعات پایه منابع آب

گزارش پایداری تجمعی ایستگاههای مبنای استانی به تفکیک حوزه آبریز، محدوده های مطالعاتی و شهرستانهای استان قزوین از ابتدای سال آبی تا ساعت ۰۶:۳۰ صبح تاریخ ۲۷ اسفند ۱۴۰۱



گزارش بارندگی تجمعی محدوده های مطالعاتی و حوزه های آبریز استان قزوین از ابتدای سال آبی تا ساعت ۶:۳۰ صبح تاریخ ۲۷ اسفند ۱۴۰۱

بارش ۲۴ ساعت گذشته (mm)	تغییرات نسبت به درازمدت		تغییرات نسبت به سال قبل		متوسط درازمدت (میلیمتر)	سال آبی قبل ۱۴۰۰-۰۱ (میلیمتر)	سال آبی جاری ۱۴۰۱-۰۲ (میلیمتر)	نام محدوده مطالعاتی	ردیف
	درصد	مقدار (میلیمتر)	درصد	مقدار (میلیمتر)					
0.0	-28.5	-67.7	-24.7	-55.7	237.6	225.6	169.9	الموت - طالقان	۱
0.0	-28.7	-70.2	-20.7	-45.5	244.6	219.9	174.4	آوج	۲
0.0	-37.0	-77.1	-34.8	-70.2	208.4	201.5	131.3	طارم - منجیل	۳
0.0	-39.4	-70.8	-36.1	-61.4	179.6	170.2	108.8	قزوین	۴
0.0	-11.9	-24.2	2.5	4.4	202.6	174.0	178.4	قیدار	۵
0.0	-33.8	-67.5	-29.5	-55.4	199.6	187.5	132.1	محدوده کل استان	

گزارش بارندگی تجمعی حوزه های آبریز اصلی استان قزوین

0.0	-35.0	-66.2	-30.3	-53.3	188.9	175.9	122.7	حوزه آبریز دریاچه نمک
0.0	-31.2	-71.0	-28.0	-60.8	227.3	217.1	156.3	حوزه آبریز سفیدرود بزرگ

گزارش بارندگی تجمعی به تفکیک شهرستانهای استان قزوین از ابتدای سال آبی تا ساعت ۰۶:۳۰ صبح تاریخ ۲۷ اسفند ۱۴۰۱

بارش ۲۴ ساعت گذشته (mm)	تغییرات نسبت به درازمدت		تغییرات نسبت به سال قبل		متوسط درازمدت (میلیمتر)	سال آبی قبل ۱۴۰۰-۰۱ (میلیمتر)	سال آبی جاری ۱۴۰۱-۰۲ (میلیمتر)	نام شهرستان	ردیف
	درصد	مقدار (میلیمتر)	درصد	مقدار (میلیمتر)					
0.0	-33.3	-74.2	-28.0	-57.8	222.8	206.4	148.6	قزوین	۱
0.0	-50.9	-93.4	-44.4	-72.0	183.6	162.2	90.2	تاکستان	۲
0.0	-42.3	-64.9	-46.2	-75.8	153.3	164.2	88.4	بویین زهرا	۳
0.0	-12.8	-22.4	-12.7	-22.3	175.5	175.4	153.1	آبیک	۴
0.0	-23.0	-51.5	-14.9	-30.2	224.3	203.0	172.8	آوج	۵
0.0	-36.1	-72.2	-25.7	-44.1	200.0	171.9	127.8	البرز	۶
0.0	-33.8	-67.5	-29.5	-55.4	199.6	187.5	132.1	محدوده کل استان	

آمار بارش روزانه ایستگاههای بارانسجی مبنا و منتخب در استان قزوین تا ساعت ۰۶:۳۰ صبح تاریخ ۲۷ اسفند ۱۴۰۱

بارندگی سالیانه		تغییرات نسبت به				بارش تجمعی تا امروز (mm)			بارش ۲۴ ساعت گذشته (mm)				روز	ماه	محدوده مطالعاتی	ایستگاه	
متوسط درازمدت (mm)	سال آبی قبل (mm)	متوسط درازمدت		سال آبی قبل		متوسط درازمدت	سال آبی قبل ۱۴۰۰-۰۱ (میلیمتر)	سال آبی جاری -۱۴۰۱ (میلیمتر)	جمع ۲۴ ساعت گذشته	ارتفاع برف (cm) / روز برفی (**)	۱۸:۳۰ عصر دیروز تا ۶:۳۰ صبح امروز	ارتفاع برف (cm) / روز برفی (**)					۶:۳۰ صبح دیروز تا ۱۸:۳۰ عصر دیروز
		درصد %	مقدار (mm)	درصد %	مقدار (mm)												
558.2	433.5	-35.8	-115.3	-28.4	-82.0	321.8	288.5	206.5	0.0		0.0		0.0	27	اسفند	الموت - طالقان	یارفی
399.8	302.0	-26.4	-63.6	-21.5	-48.5	240.6	225.5	177.0	0.0		0.0		0.0	27	اسفند	الموت - طالقان	باغ کلاهی
351.9	352.0	-20.2	-44.4	-33.6	-89.0	219.9	264.5	175.5	0.0		0.0		0.0	27	اسفند	الموت - طالقان	محمد آباد الموت
396.2	284.0	-31.1	-73.8	-18.7	-37.5	237.3	201.0	163.5	0.0		0.0		0.0	27	اسفند	الموت - طالقان	خسرود
273.0	238.0	-7.5	-13.0	-10.0	-18.0	175.0	180.0	162.0	0.0		0.0		0.0	27	اسفند	قزوین	بهجت آباد
302.3	194.5	-41.8	-82.7	-28.3	-45.5	197.7	160.5	115.0	0.0		0.0		0.0	27	اسفند	قزوین	بیدستان
326.7	276.9	-30.9	-62.9	-27.1	-52.2	203.4	192.7	140.5	0.0		0.0		0.0	27	اسفند	قزوین	کمپ مسکونی
327.0	208.0	-44.6	-92.9	-31.0	-52.0	208.4	167.5	115.5	0.0		0.0		0.0	27	اسفند	قزوین	آشتجین
253.3	193.5	-22.9	-37.3	-18.4	-28.5	163.3	154.5	126.0	0.0		0.0		0.0	27	اسفند	قزوین	محمد آباد خره
230.7	204.5	-53.5	-77.6	-60.1	-101.5	145.1	169.0	67.5	0.0		0.0		0.0	27	اسفند	قزوین	رودک
278.7	195.5	-58.7	-101.0	-54.8	-86.0	172.0	157.0	71.0	0.0		0.0		0.0	27	اسفند	قزوین	ضیاءآباد
365.3	219.5	-24.5	-56.1	6.1	10.0	229.1	163.0	173.0	0.0		0.0		0.0	27	اسفند	آوج	ده اروان
435.6	354.0	-32.3	-84.1	-36.2	-100.0	260.1	276.0	176.0	0.0		0.0		0.0	27	اسفند	آوج	پرسباج
316.2	265.5	-3.0	-5.6	0.6	1.0	187.1	180.5	181.5	0.0		0.0		0.0	27	اسفند	قیدار	دشنگ
367.0	318.5	-43.9	-97.8	-45.4	-104.0	222.8	229.0	125.0	0.0		0.0		0.0	27	اسفند	منجیل	عنیقین
311.5	221.0	-25.0	-46.9	-12.7	-20.5	187.4	161.0	140.5	0.0		0.0		0.0	27	اسفند	منجیل	نیارک