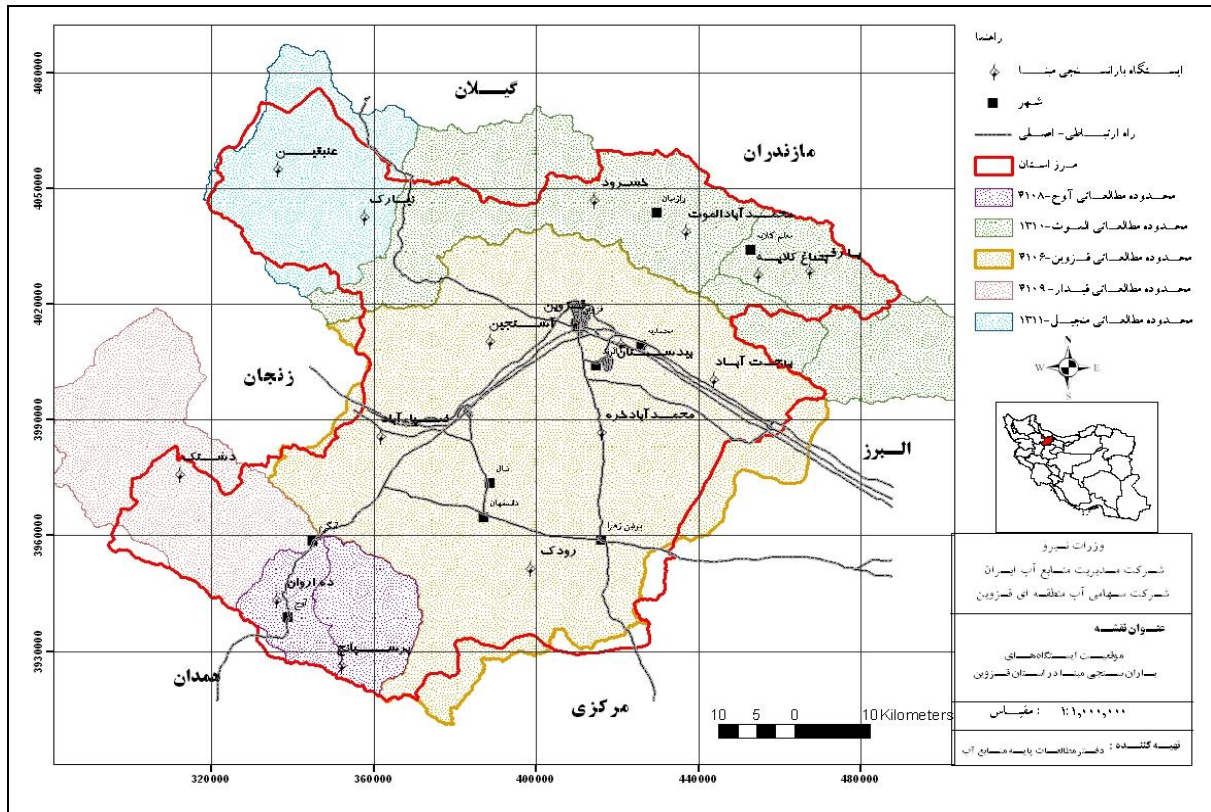


دفتر مطالعات پایه منابع آب

گزارش بارندگی تجمعی ایستگاههای مبنای استانی به تفکیک محدوده های مطالعاتی شرکت آب منطقه ای قزوین از ابتدای سال آبی تا ساعت ۶:۳۰ صبح مورخ ۱۶/۱۲/۹۹



| گزارش بارندگی تجمعی محدوده های مطالعاتی و حوزه های آبریز استان قزوین از ابتدای سال آبی تا ساعت ۶:۳۰ مورخ ۱۶ اسفند ۱۳۹۹ | | | | | | | | |
|--|---------------------|-------------------------|-----------------------------|------------------------------|-------------------------|-------------|-------------------------|--------------|
| ردیف | نام محدوده مطالعاتی | متوسط درازمدت (میلیمتر) | سال آبی قبل ۹۸-۹۹ (میلیمتر) | سال آبی جاری ۹۹-۰۰ (میلیمتر) | تغییرات نسبت به درازمدت | | تغییرات نسبت به سال قبل | |
| | | | | | مقدار (میلیمتر) | درصد | مقدار (میلیمتر) | درصد |
| ۱ | الموت- طالقان | 217.0 | 291.4 | 229.8 | 12.8 | 5.9 | -61.6 | -21.1 |
| ۲ | آوج | 224.1 | 344.8 | 297.4 | 73.3 | 32.7 | -47.4 | -13.7 |
| ۳ | منجیل | 197.0 | 346.8 | 179.2 | -17.8 | -9.0 | -167.6 | -48.3 |
| ۴ | قزوین | 164.7 | 237.8 | 192.5 | 27.8 | 16.9 | -45.3 | -19.0 |
| ۵ | قیدار | 184.5 | 305.9 | 212.5 | 28.0 | 15.2 | -93.4 | -30.5 |
| محدوده کل استان | | 183.4 | 271.4 | 207.5 | 24.1 | 13.2 | -63.9 | -23.5 |
| گزارش بارندگی تجمعی حوزه های آبریز اصلی استان قزوین | | | | | | | | |
| حوزه آبریز دریاچه نمک | | 173.0 | 256.0 | 205.8 | 32.7 | 18.9 | -50.2 | -19.6 |
| حوزه آبریز سفیدرود بزرگ | | 209.9 | 310.9 | 211.9 | 2.0 | 1.0 | -99.0 | -31.8 |
| متوسط بارندگی استان قزوین در ۲۴ ساعت گذشته ۵,۵ میلیمتر بوده است. | | | | | | | | |

آمار بارش روزانه ایستگاههای بارانسنجی مبنا و منتخب در استان قزوین تا ساعت ۰۶:۳۰ صبح تاریخ ۱۶ اسفند ۱۳۹۹

| بارندگی سالیانه | | تغییرات نسبت به | | | | بارش تجمعی تا امروز (mm) | | | بارش ۲۴ ساعت گذشته | | | | روز | ماه | محدوده مطالعاتی | ایستگاه | |
|--------------------|------------------|-----------------|------------|-------------|------------|------------------------------|----------------------------------|-----------------------------------|--------------------|--------------------------|---|--------------------------|------|-----|-----------------|----------------|---|
| متوسط درازمدت (mm) | سال آبی قبل (mm) | متوسط درازمدت | | سال آبی قبل | | تجمعی تا امروز متوسط درازمدت | تجمعی تا امروز سال آبی قبل ۹۸-۹۹ | تجمعی تا امروز سال آبی جاری ۰۰-۹۹ | جمع ۲۴ ساعت گذشته | ارتفاع برف و روزهای برفی | ۱۸:۳۰ عصر دیروز تا ۰۶:۳۰ صبح امروز (mm) | ارتفاع برف و روزهای برفی | | | | | ۰۶:۳۰ صبح دیروز تا ۱۸:۳۰ عصر دیروز (mm) |
| | | درصد % | مقدار (mm) | درصد % | مقدار (mm) | | | | | | | | | | | | |
| 564.5 | 762.5 | -0.8 | -2.3 | -17.3 | -60.0 | 289.3 | 347.0 | 287.0 | 14.0 | | 0.0 | * | 14.0 | 16 | اسفند | الموت - طالقان | یارقی |
| 402.5 | 506.6 | 17.2 | 37.2 | -5.1 | -13.6 | 216.3 | 267.1 | 253.5 | 9.5 | | 0.0 | | 9.5 | 16 | اسفند | الموت - طالقان | یاغ کلایه |
| 352.2 | 553.5 | 5.1 | 10.2 | -23.9 | -66.0 | 199.8 | 276.0 | 210.0 | 9.0 | | 0.0 | | 9.0 | 16 | اسفند | الموت - طالقان | محمد آباد الموت |
| 398.2 | 495.5 | 24.8 | 53.8 | 9.7 | 24.0 | 217.2 | 247.0 | 271.0 | 18.0 | | 0.0 | | 18.0 | 16 | اسفند | الموت - طالقان | خسروه |
| 274.3 | 434.0 | 16.6 | 26.3 | -29.4 | -77.0 | 158.7 | 262.0 | 185.0 | 2.0 | | 0.0 | | 2.0 | 16 | اسفند | قزوین | بهدت آباد |
| 305.8 | 395.0 | -0.3 | -0.6 | -13.4 | -28.0 | 182.1 | 209.5 | 181.5 | 4.0 | | 0.0 | | 4.0 | 16 | اسفند | قزوین | بیدستان |
| 331.4 | 456.8 | 5.9 | 11.3 | -12.9 | -29.8 | 190.7 | 231.8 | 202.0 | 3.5 | | 0.0 | | 3.5 | 16 | اسفند | قزوین | کمپ مسکوتی |
| 330.3 | 444.5 | -4.0 | -7.8 | -23.6 | -57.0 | 192.8 | 242.0 | 185.0 | 3.5 | | 0.0 | | 3.5 | 16 | اسفند | قزوین | آشتجین |
| 253.8 | 366.2 | 53.6 | 79.7 | 6.2 | 13.3 | 148.8 | 215.2 | 228.5 | 0.0 | | 0.0 | | 0.0 | 16 | اسفند | قزوین | محمد آباد خره |
| 231.5 | 447.0 | 22.4 | 29.3 | -33.1 | -79.0 | 130.7 | 239.0 | 160.0 | 0.0 | | 0.0 | | 0.0 | 16 | اسفند | قزوین | رودک |
| 285.0 | 408.5 | 8.6 | 13.8 | -20.9 | -46.0 | 160.8 | 220.5 | 174.5 | 2.0 | | 0.0 | | 2.0 | 16 | اسفند | قزوین | ضیاءآباد |
| 368.3 | 575.5 | 25.7 | 53.9 | -25.8 | -91.5 | 209.6 | 355.0 | 263.5 | 2.0 | | 0.0 | | 2.0 | 16 | اسفند | آوج | ده اروان |
| 442.0 | 659.0 | 38.8 | 92.5 | -1.2 | -4.0 | 238.5 | 335.0 | 331.0 | 0.0 | | 0.0 | | 0.0 | 16 | اسفند | آوج | پرسپاتج |
| 317.1 | 477.0 | 7.5 | 12.7 | -34.1 | -94.5 | 169.8 | 277.0 | 182.5 | 8.5 | | 0.0 | | 8.5 | 16 | اسفند | قیدار | دشتک |
| 373.8 | 562.0 | -4.7 | -9.9 | -44.1 | -157.5 | 209.9 | 357.5 | 200.0 | 10.0 | | 0.0 | | 10.0 | 16 | اسفند | منجیل | عقبین |
| 320.2 | 532.0 | -16.5 | -29.4 | -55.1 | -182.5 | 177.9 | 331.0 | 148.5 | 11.0 | | 4.0 | | 7.0 | 16 | اسفند | منجیل | نیارک |

گزارش بارندگی تجمعی به تفکیک شهرستانهای استان قزوین از ابتدای سال آبی تا ساعت ۰۶:۳۰ صبح تاریخ ۱۶ اسفند ۱۳۹۹

| ردیف | نام شهرستان | متوسط درازمدت (میلیمتر) | سال آبی قبل ۹۸-۹۹ (میلیمتر) | سال آبی جاری ۹۹-۰۰ (میلیمتر) | تغییرات نسبت به درازمدت | | تغییرات نسبت به سال قبل | |
|-----------------|-------------|-------------------------------|-----------------------------------|------------------------------------|-------------------------|------|-------------------------|-------|
| | | | | | مقدار (میلیمتر) | درصد | مقدار (میلیمتر) | درصد |
| ۱ | قزوین | 205.7 | 291.7 | 208.9 | 3.2 | 1.6 | -82.8 | -28.4 |
| ۲ | تاکستان | 170.6 | 235.1 | 179.8 | 9.2 | 5.4 | -55.3 | -23.5 |
| ۳ | بویین زهرا | 138.8 | 231.3 | 183.4 | 44.6 | 32.1 | -47.9 | -20.7 |
| ۴ | آبیک | 159.3 | 250.2 | 197.2 | 37.9 | 23.8 | -53.0 | -21.2 |
| ۵ | آوج | 204.9 | 323.4 | 258.5 | 53.6 | 26.2 | -64.9 | -20.1 |
| ۶ | البرز | 183.2 | 221.5 | 196.7 | 13.5 | 7.4 | -24.8 | -11.2 |
| محدوده کل استان | | 183.4 | 271.4 | 207.5 | 24.1 | 13.2 | -63.9 | -23.5 |