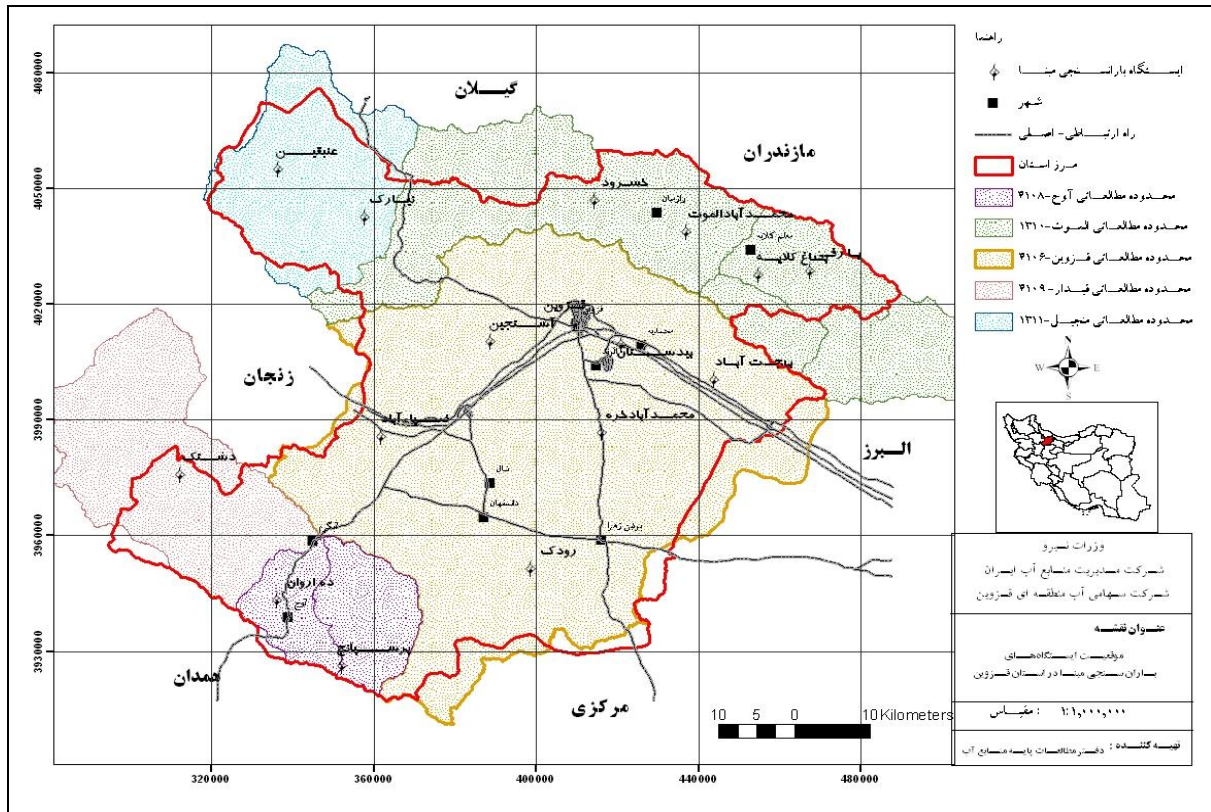


دفتر مطالعات پایه منابع آب

گزارش بارندگی تجمعی ایستگاههای مبنای استانی به تفکیک محدوده های مطالعاتی شرکت آب منطقه ای قزوین از ابتدای سال آبی تا ساعت ۶:۳۰ صبح مورخ ۱۴۰۰/۶/۱۰



گزارش بارندگی تجمعی محدوده های مطالعاتی و حوزه های آبریز استان قزوین از ابتدای سال آبی تا ساعت ۶:۳۰ مورخ ۱۰ شهریور ۱۴۰۰

ردیف	نام محدوده مطالعاتی	متوسط درازمدت (میلیمتر)	سال آبی قبل ۹۸-۹۹ (میلیمتر)	سال آبی جاری ۹۹-۰۰ (میلیمتر)	تغییرات نسبت به درازمدت		تغییرات نسبت به سال قبل		بارندگی ۲۴ ساعت گذشته
					مقدار (میلیمتر)	درصد	مقدار (میلیمتر)	درصد	
۱	الموت- طالقان	396.7	563.8	373.9	-22.8	-5.7	-189.9	-33.7	0.0
۲	آوج	403.6	617.4	375.3	-28.3	-7.0	-242.1	-39.2	0.0
۳	طارم - منجیل	349.6	549.9	273.3	-76.3	-21.8	-276.6	-50.3	0.0
۴	قزوین	286.2	432.4	263.1	-23.1	-8.1	-169.3	-39.2	0.0
۵	قیدار	334.5	513.5	330.0	-4.5	-1.3	-183.5	-35.7	0.0
محدوده کل استان		325.0	487.9	297.6	-27.4	-8.4	-190.3	-39.0	0.0

گزارش بارندگی تجمعی حوزه های آبریز اصلی استان قزوین

حوزه آبریز دریاچه نمک	303.6	460.3	281.7	-21.8	-7.2	-178.5	-38.8	0.0
حوزه آبریز سفیدرود بزرگ	380.1	558.9	338.4	-41.7	-11.0	-220.5	-39.5	0.0

آمار بارش روزانه ایستگاههای بارانسنجی مبنا و منتخب در استان قزوین تا ساعت ۰۶:۳۰ صبح تاریخ ۱۰ شهریور ۱۴۰۰

ایستگاه	محدوده مطالعاتی	ماه	روز	بارش ۲۴ ساعت گذشته			بارش تجمعی تا امروز (mm)			تغییرات نسبت به				بارندگی سالیانه	
				۶:۳۰ صبح تا ۱۸:۳۰ عصر دیروز (mm)	ارتفاع برف و روزهای برفی	۱۸:۳۰ عصر دیروز تا ۶:۳۰ صبح امروز (mm)	ارتفاع برف و روزهای برفی	جمع ۲۴ ساعت گذشته	تجمعی تا امروز سال جاری ۰۰-۹۹	تجمعی تا امروز سال آبی قبل ۹۸-۹۹	سال آبی قبل		متوسط درازمدت		
											درصد %	مقدار (mm)	درصد %		مقدار (mm)
یارقی	الموت - طالقان	شهریور	10	0.0		0.0	0.0	516.0	762.5	558.6	-246.5	-32.3	-42.6	-7.6	762.5
باغ کلابه	الموت - طالقان	شهریور	10	0.0		0.0	0.0	364.7	506.6	400.7	-141.9	-28.0	-36.0	-9.0	506.6
محمد آباد الموت	الموت - طالقان	شهریور	10	0.0		0.0	0.0	344.0	553.5	350.5	-209.5	-37.9	-6.5	-1.9	553.5
خسرود	الموت - طالقان	شهریور	10	0.0		0.0	0.0	437.5	495.5	395.5	-58.0	-11.7	42.0	10.6	495.5
بهجت آباد	قزوین	شهریور	10	0.0		0.0	0.0	243.0	434.0	273.3	-191.0	-44.0	-30.3	-11.1	434.0
بیدستان	قزوین	شهریور	10	0.0		0.0	0.0	240.0	395.0	305.2	-155.0	-39.2	-65.2	-21.4	395.0
کدب مسکونی	قزوین	شهریور	10	0.0		0.0	0.0	287.1	456.8	330.0	-169.7	-37.1	-42.9	-13.0	456.8
آشتجین	قزوین	شهریور	10	0.0		0.0	0.0	276.0	444.5	328.8	-168.5	-37.9	-52.8	-16.1	444.5
محمد آباد خره	قزوین	شهریور	10	0.0		0.0	0.0	287.0	366.2	253.1	-79.2	-21.6	33.9	13.4	366.2
رودک	قزوین	شهریور	10	0.0		0.0	0.0	212.5	447.0	230.5	-234.5	-52.5	-18.0	-7.8	447.0
ضیاءآباد	قزوین	شهریور	10	0.0		0.0	0.0	250.5	408.5	283.9	-158.0	-38.7	-33.4	-11.8	408.5
ده اروان	آوج	شهریور	10	0.0		0.0	0.0	349.5	575.5	367.1	-226.0	-39.3	-17.6	-4.8	575.5
برسیاتج	آوج	شهریور	10	0.0		0.0	0.0	401.0	659.0	439.9	-258.0	-39.2	-38.9	-8.8	659.0
دشتک	قیدار	شهریور	10	0.0		0.0	0.0	318.5	477.0	315.3	-158.5	-33.2	3.2	1.0	477.0
عقیقین	منجیل	شهریور	10	0.0		0.0	0.0	298.0	562.0	371.7	-264.0	-47.0	-73.7	-19.8	562.0
تیارک	منجیل	شهریور	10	0.0		0.0	0.0	237.0	532.0	317.1	-295.0	-55.5	-80.1	-25.3	532.0

گزارش بارندگی تجمعی به تفکیک شهرستانهای استان قزوین از ابتدای سال آبی تا ساعت ۰۶:۳۰ صبح تاریخ ۱۰ شهریور ۱۴۰۰

ردیف	نام شهرستان	متوسط درازمدت (میلیمتر)	سال آبی قبل ۹۸-۹۹ (میلیمتر)	سال آبی جاری ۹۹-۰۰ (میلیمتر)	تغییرات نسبت به درازمدت		تغییرات نسبت به سال قبل	
					مقدار (میلیمتر)	درصد	مقدار (میلیمتر)	درصد
۱	قزوین	368.0	529.5	327.7	-40.3	-11.0	-201.8	-38.1
۲	تاکستان	298.4	430.5	260.8	-37.6	-12.6	-169.7	-39.4
۳	بویین زهرا	241.3	420.3	239.2	-2.1	-0.9	-181.1	-43.1
۴	آبیک	274.5	420.4	257.3	-17.2	-6.3	-163.1	-38.8
۵	آوج	370.7	569.8	352.3	-18.4	-5.0	-217.5	-38.2
۶	البرز	313.3	412.6	264.0	-49.3	-15.7	-148.6	-36.0
محدوده کل استان		325.0	487.9	297.6	-27.4	-8.4	-190.3	-39.0