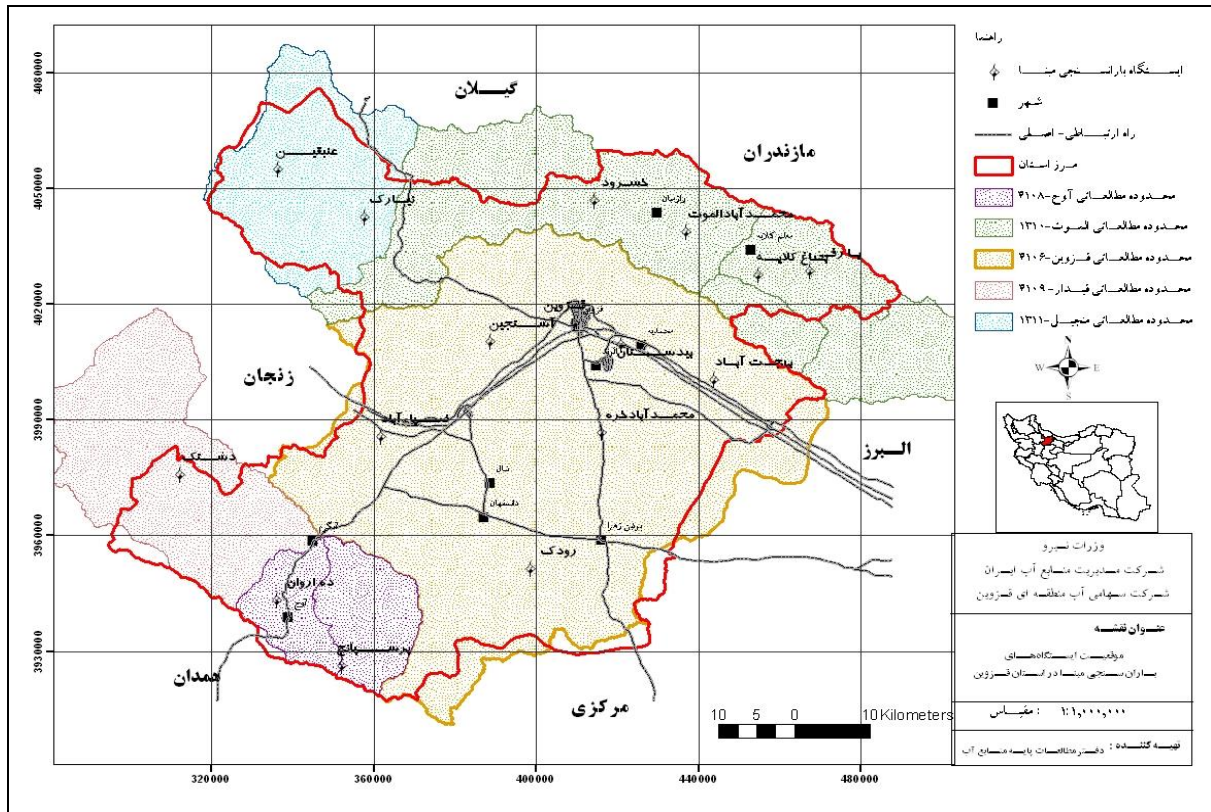


دفتر مطالعات پایه منابع آب

گزارش بارندگی تجمعی ایستگاههای مبنای استانی به تفکیک محدوده های مطالعاتی شرکت آب منطقه ای قزوین از ابتدای سال آبی تا ساعت ۶:۳۰ صبح مورخ ۱۷/۷/۱۴۰۰



| گزارش بارندگی تجمعی محدوده های مطالعاتی و حوزه های آبریز استان قزوین از ابتدای سال آبی تا ساعت ۶:۳۰ مورخ ۱۷ مهر ۱۴۰۰ | | | | | | | | | |
|--|---------------------|-------------------------|-------------------------------|--------------------------------|-------------------------|--------------|-------------------------|--------------|-----------------------|
| ردیف | نام محدوده مطالعاتی | متوسط درازمدت (میلیمتر) | سال آبی قبل ۱۳۹۹-۰۰ (میلیمتر) | سال آبی جاری ۱۴۰۰-۰۱ (میلیمتر) | تغییرات نسبت به درازمدت | | تغییرات نسبت به سال قبل | | بارندگی ۲۴ ساعت گذشته |
| | | | | | مقدار (میلیمتر) | درصد | مقدار (میلیمتر) | درصد | |
| ۱ | الموت- طالقان | 6.8 | 29.8 | 2.1 | -4.7 | -69.1 | -27.7 | -93.0 | 0.0 |
| ۲ | اوج | 3.7 | 18.9 | 0.0 | -3.7 | -100.0 | -18.9 | -100.0 | 0.0 |
| ۳ | طارم - منجیل | 4.3 | 18.4 | 2.0 | -2.3 | -53.5 | -16.4 | -89.1 | 0.0 |
| ۴ | قزوین | 3.3 | 17.6 | 0.2 | -3.1 | -93.9 | -17.4 | -98.9 | 0.0 |
| ۵ | قیدار | 4.3 | 14.8 | 0.0 | -4.3 | -100.0 | -14.8 | -100.0 | 0.0 |
| محدوده کل استان | | 4.1 | 19.8 | 0.7 | -3.4 | -83.3 | -19.1 | -96.5 | 0.0 |
| گزارش بارندگی تجمعی حوزه های آبریز اصلی استان قزوین | | | | | | | | | |
| حوزه آبریز دریاچه نمک | | 3.4 | 17.5 | 0.2 | -3.3 | -95.4 | -17.3 | -99.1 | 0.0 |
| حوزه آبریز سفیدرود بزرگ | | 5.9 | 25.8 | 2.1 | -3.9 | -65.1 | -23.7 | -92.0 | 0.0 |

آمار بارش روزانه ایستگاههای بارانسنجی مبنا و منتخب در استان قزوین تا ساعت ۰۶:۳۰ صبح تاریخ ۱۷ مهر ۱۴۰۰

| بارندگی سالیانه | | تغییرات نسبت به | | | | بارش تجمعی تا امروز (mm) | | | بارش ۲۴ ساعت گذشته | | | | روز | ماه | محدوده مطالعاتی | ایستگاه | |
|--------------------|------------------|-----------------|------------|-------------|------------|------------------------------|--------------------------------------|---------------------------------------|--------------------|--|--|--------------------------|-----|-----|-----------------|----------------|-----------------|
| متوسط درازمدت (mm) | سال آبی قبل (mm) | متوسط درازمدت | | سال آبی قبل | | تجمعی تا امروز متوسط درازمدت | تجمعی تا امروز سال آبی قبل --۰۰ ۱۳۹۹ | تجمعی تا امروز سال آبی جاری (۱۴۰۰-۰۱) | جمع ۲۴ ساعت گذشته | ارتفاع برف و روزهای برفی | | ارتفاع برف و روزهای برفی | | | | | |
| | | درصد % | مقدار (mm) | درصد % | مقدار (mm) | | | | | ۱۸:۳۰ عصر دیروز تا ۶:۳۰ صبح امروز (mm) | ۶:۳۰ صبح امروز تا ۱۸:۳۰ عصر دیروز (mm) | | | | | | |
| 562.8 | 520.0 | -81.3 | -8.7 | -96.1 | -49.0 | 10.7 | 51.0 | 2.0 | 0.0 | | 0.0 | | 0.0 | 17 | مهر | الموت - طالقان | یارقی |
| 401.7 | 364.7 | -92.1 | -5.8 | -98.6 | -36.0 | 6.3 | 36.5 | 0.5 | 0.0 | | 0.0 | | 0.0 | 17 | مهر | الموت - طالقان | یاغ کلایه |
| 351.9 | 341.0 | -72.7 | -5.3 | -86.2 | -12.5 | 7.3 | 14.5 | 2.0 | 0.0 | | 0.0 | | 0.0 | 17 | مهر | الموت - طالقان | محمد آباد الموت |
| 399.4 | 439.0 | -51.1 | -3.7 | -92.2 | -41.5 | 7.2 | 45.0 | 3.5 | 0.0 | | 0.0 | | 0.0 | 17 | مهر | الموت - طالقان | خسرود |
| 273.7 | 243.0 | -72.0 | -2.6 | -94.4 | -17.0 | 3.6 | 18.0 | 1.0 | 0.0 | | 0.0 | | 0.0 | 17 | مهر | قزوین | بهبخت آباد |
| 304.5 | 240.0 | -100.0 | -3.3 | -100.0 | -13.5 | 3.3 | 13.5 | 0.0 | 0.0 | | 0.0 | | 0.0 | 17 | مهر | قزوین | بیدستان |
| 329.2 | 287.1 | -100.0 | -2.4 | -100.0 | -10.5 | 2.4 | 10.5 | 0.0 | 0.0 | | 0.0 | | 0.0 | 17 | مهر | قزوین | کمپ مسکونی |
| 329.2 | 276.0 | -100.0 | -3.1 | -100.0 | -2.5 | 3.1 | 2.5 | 0.0 | 0.0 | | 0.0 | | 0.0 | 17 | مهر | قزوین | آشتجین |
| 254.4 | 287.0 | -100.0 | -3.1 | -100.0 | -25.0 | 3.1 | 25.0 | 0.0 | 0.0 | | 0.0 | | 0.0 | 17 | مهر | قزوین | محمد آباد خره |
| 231.2 | 212.5 | -100.0 | -3.6 | -100.0 | -21.0 | 3.6 | 21.0 | 0.0 | 0.0 | | 0.0 | | 0.0 | 17 | مهر | قزوین | رودک |
| 283.0 | 248.5 | -100.0 | -2.6 | -100.0 | -18.5 | 2.6 | 18.5 | 0.0 | 0.0 | | 0.0 | | 0.0 | 17 | مهر | قزوین | ضیاءآباد |
| 367.9 | 349.5 | -100.0 | -4.8 | -100.0 | -28.0 | 4.8 | 28.0 | 0.0 | 0.0 | | 0.0 | | 0.0 | 17 | مهر | اوج | ده اروان |
| 439.9 | 401.0 | -100.0 | -2.6 | -100.0 | -10.0 | 2.6 | 10.0 | 0.0 | 0.0 | | 0.0 | | 0.0 | 17 | مهر | اوج | پرسیاتج |
| 317.2 | 318.5 | -100.0 | -4.0 | -100.0 | -7.0 | 4.0 | 7.0 | 0.0 | 0.0 | | 0.0 | | 0.0 | 17 | مهر | قیدار | دشتک |
| 369.6 | 292.5 | -59.6 | -2.9 | -91.3 | -21.0 | 4.9 | 23.0 | 2.0 | 0.0 | | 0.0 | | 0.0 | 17 | مهر | منجیل | عقیقین |
| 316.1 | 237.0 | -38.0 | -1.2 | -82.6 | -9.5 | 3.2 | 11.5 | 2.0 | 0.0 | | 0.0 | | 0.0 | 17 | مهر | منجیل | نیارک |

گزارش بارندگی تجمعی به تفکیک شهرستانهای استان قزوین از ابتدای سال آبی تا ساعت ۰۶:۳۰ صبح تاریخ ۱۷ مهر ۱۴۰۰

| ردیف | نام شهرستان | متوسط درازمدت (میلیمتر) | سال آبی قبل ۱۳۹۹-۰۰ (میلیمتر) | سال آبی جاری ۱۴۰۰-۰۱ (میلیمتر) | تغییرات نسبت به درازمدت | | تغییرات نسبت به سال قبل | |
|-----------------|-------------|-------------------------------|-------------------------------------|--------------------------------------|-------------------------|--------|-------------------------|--------|
| | | | | | مقدار (میلیمتر) | درصد | مقدار (میلیمتر) | درصد |
| ۱ | قزوین | 5.4 | 22.9 | 1.7 | -3.7 | -68.5 | -21.2 | -92.6 |
| ۲ | تاکستان | 2.9 | 14.2 | 0.1 | -2.8 | -96.6 | -14.1 | -99.3 |
| ۳ | بویین زهرا | 3.4 | 21.7 | 0.0 | -3.4 | -100.0 | -21.7 | -100.0 |
| ۴ | آبیک | 3.6 | 20.1 | 0.7 | -2.9 | -80.6 | -19.4 | -96.5 |
| ۵ | آوج | 3.8 | 16.4 | 0.0 | -3.8 | -100.0 | -16.4 | -100.0 |
| ۶ | البرز | 3.8 | 18.0 | 0.1 | -3.7 | -97.4 | -17.9 | -99.4 |
| محدوده کل استان | | 4.1 | 19.8 | 0.7 | -3.4 | -83.3 | -19.1 | -96.5 |