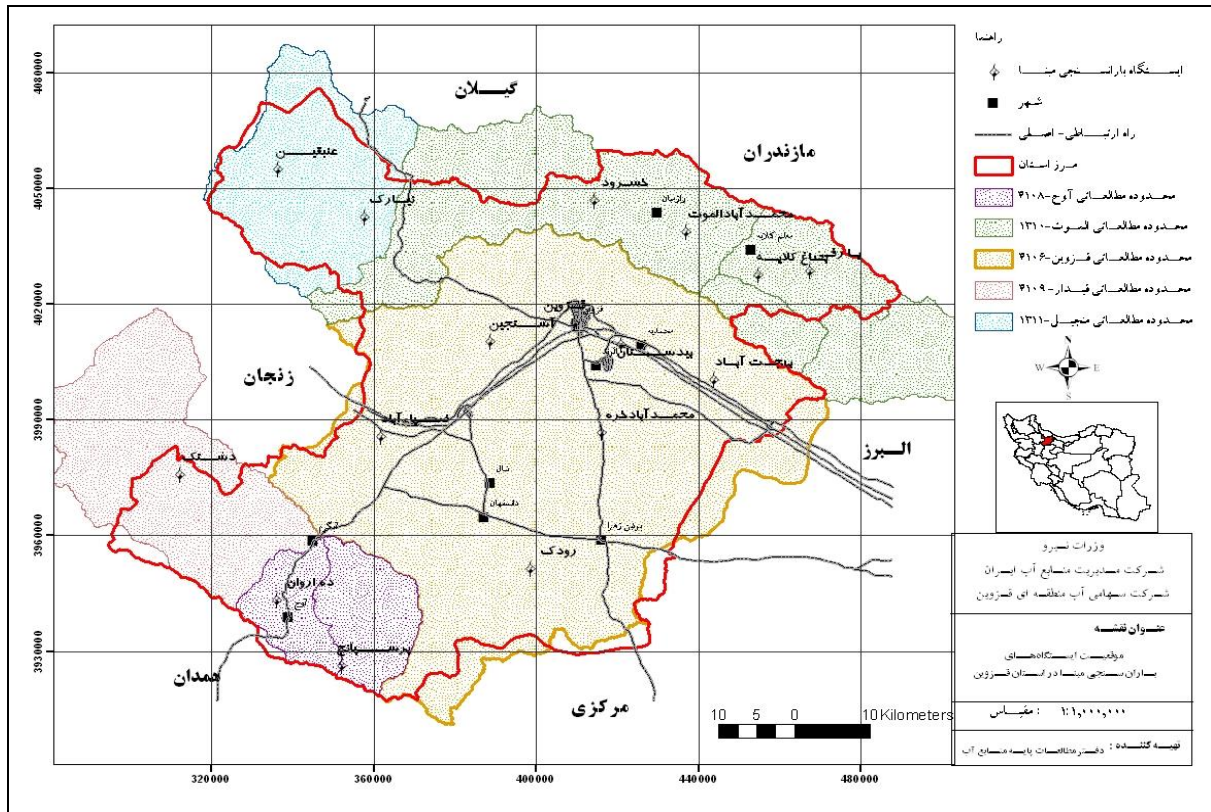


دفتر مطالعات پایه منابع آب

گزارش بارندگی تجمعی ایستگاههای مبنای استانی به تفکیک محدوده های مطالعاتی شرکت آب منطقه ای قزوین از ابتدای سال آبی تا ساعت ۶:۳۰ صبح مورخ ۲۱/۸/۹۹



گزارش بارندگی تجمعی محدوده های مطالعاتی و حوزه های آبریز استان قزوین از ابتدای سال آبی تا ساعت ۶:۳۰ مورخ ۲۱ آبان ۱۳۹۹									
ردیف	نام محدوده مطالعاتی	متوسط درازمدت (میلیمتر)	سال آبی قبل ۹۸-۹۹ (میلیمتر)	سال آبی جاری ۹۹-۰۰ (میلیمتر)	تغییرات نسبت به درازمدت		تغییرات نسبت به سال قبل		بارندگی ۲۴ ساعت گذشته
					مقدار (میلیمتر)	درصد	مقدار (میلیمتر)	درصد	
۱	الموت- طالقان	54.9	65.0	47.3	-7.6	-13.8	-17.7	-27.2	5.2
۲	اوج	55.7	79.4	44.5	-11.2	-20.1	-34.9	-44.0	3.6
۳	طارم - منجیل	49.4	70.5	33.1	-16.3	-33.0	-37.4	-53.0	2.0
۴	قزوین	36.6	70.5	26.3	-10.3	-28.1	-44.2	-62.7	0.8
۵	فیقیدار	46.8	79.4	35.7	-11.1	-23.7	-43.7	-55.0	3.4
محدوده کل استان		43.4	70.8	32.8	-10.5	-24.3	-38.0	-53.6	2.1
گزارش بارندگی تجمعی حوزه های آبریز اصلی استان قزوین									
حوزه آبریز دریاچه نمک		39.7	72.3	29.2	-10.5	-26.4	-43.1	-59.7	1.4
حوزه آبریز سفیدرود بزرگ		53.0	66.9	42.3	-10.7	-20.1	-24.7	-36.8	4.1

آمار بارش روزانه ایستگاههای بارانسنجی مینا و منتخب در استان قزوین تا ساعت ۰۶:۳۰ صبح تاریخ ۲۱ آبان ۱۳۹۹

بارندگی سالیانه		تغییرات نسبت به				بارش تجمعی تا امروز (mm)			بارش ۲۴ ساعت گذشته				روز	ماه	محدوده مطالعاتی	ایستگاه	
متوسط درازمدت (mm)	سال آبی قبل (mm)	متوسط درازمدت		سال آبی قبل		تجمعی تا امروز متوسط درازمدت	تجمعی تا امروز سال آبی قبل ۹۸-۹۹	تجمعی تا امروز سال آبی جاری ۰۰-۹۹	جمع ۲۴ ساعت گذشته	ارتفاع برف و روزهای برفی	۱۸:۳۰ عصر دیروز تا ۰۶:۳۰ صبح امروز (mm)	ارتفاع برف و روزهای برفی					۰۶:۳۰ صبح دیروز تا ۱۸:۳۰ عصر دیروز (mm)
		درصد %	مقدار (mm)	درصد %	مقدار (mm)												
564.5	762.5	1.3	1.0	-7.3	-6.0	75.0	82.0	76.0	12.0		11.0		1.0	21	آبان	الموت - طالقان	یارقی
402.5	506.6	9.0	4.7	2.9	1.6	52.3	55.4	57.0	8.5		7.5		1.0	21	آبان	الموت - طالقان	باغ گلایه
352.2	553.5	-39.4	-21.8	-45.1	-27.5	55.3	61.0	33.5	10.0		2.0		8.0	21	آبان	الموت - طالقان	محمد آباد الموت
398.2	495.5	5.7	3.0	3.7	2.0	53.0	54.0	56.0	6.0		6.0		0.0	21	آبان	الموت - طالقان	خسرود
274.3	434.0	-28.5	-9.6	-55.6	-30.0	33.6	54.0	24.0	1.0		1.0		0.0	21	آبان	قزوین	بهبخت آباد
305.8	395.0	-45.1	-17.2	-56.3	-27.0	38.2	48.0	21.0	0.0		0.0		0.0	21	آبان	قزوین	بیدستان
331.4	456.8	-59.5	-27.6	-68.9	-41.6	46.4	60.4	18.8	1.2		0.0		1.2	21	آبان	قزوین	کمپ مسکوتی
330.3	444.5	-62.1	-23.7	-80.9	-61.5	38.2	76.0	14.5	0.0		0.0		0.0	21	آبان	قزوین	آشتجین
253.8	366.2	1.4	0.4	-53.6	-37.5	32.1	70.0	32.5	2.0		1.0		1.0	21	آبان	قزوین	محمد آباد خره
231.5	447.0	-4.4	-1.3	-68.2	-59.0	28.8	86.5	27.5	5.0		0.0		5.0	21	آبان	قزوین	رودک
285.0	408.5	-39.5	-15.7	-66.7	-48.0	39.7	72.0	24.0	3.0		0.0		3.0	21	آبان	قزوین	ضیاءآباد
368.3	575.5	-2.6	-1.3	-50.5	-49.0	49.3	97.0	48.0	3.0		0.0		3.0	21	آبان	اوج	ده اروان
442.0	659.0	-34.0	-21.1	-33.9	-21.0	62.1	62.0	41.0	10.0		7.0		3.0	21	آبان	اوج	پرسیاتج
317.1	477.0	-37.2	-16.9	-58.7	-40.5	45.4	69.0	28.5	12.0		5.5		6.5	21	آبان	قیدار	دشتک
373.8	562.0	-29.0	-15.5	-45.3	-31.5	53.5	69.5	38.0	6.0		2.0		4.0	21	آبان	طارم- منجیل	عتیقین
320.2	532.0	-39.9	-17.2	-63.9	-46.0	43.2	72.0	26.0	6.0		2.0		4.0	21	آبان	طارم- منجیل	نیارک

گزارش بارندگی تجمعی به تفکیک شهرستانهای استان قزوین از ابتدای سال آبی تا ساعت ۰۶:۳۰ صبح تاریخ ۲۱ آبان ۱۳۹۹

ردیف	نام شهرستان	متوسط درازمدت (میلیمتر)	سال آبی قبل ۹۸-۹۹ (میلیمتر)	سال آبی جاری ۹۹-۰۰ (میلیمتر)	تغییرات نسبت به درازمدت		تغییرات نسبت به سال قبل	
					مقدار (میلیمتر)	درصد	مقدار (میلیمتر)	درصد
۱	قزوین	50.1	65.8	37.9	-12.2	-24.4	-27.9	-42.4
۲	تاکستان	39.5	74.3	22.6	-16.9	-42.8	-51.7	-69.6
۳	بویین زهرا	30.2	80.7	28.7	-1.5	-5.0	-52.0	-64.4
۴	آبیک	34.1	57.4	27.0	-7.1	-20.8	-30.4	-53.0
۵	آوج	51.5	78.1	39.8	-11.7	-22.7	-38.3	-49.0
۶	البرز	39.8	51.6	27.5	-12.3	-30.9	-24.1	-46.7
محدوده کل استان		43.4	70.8	32.8	-10.5	-24.3	-38.0	-53.6