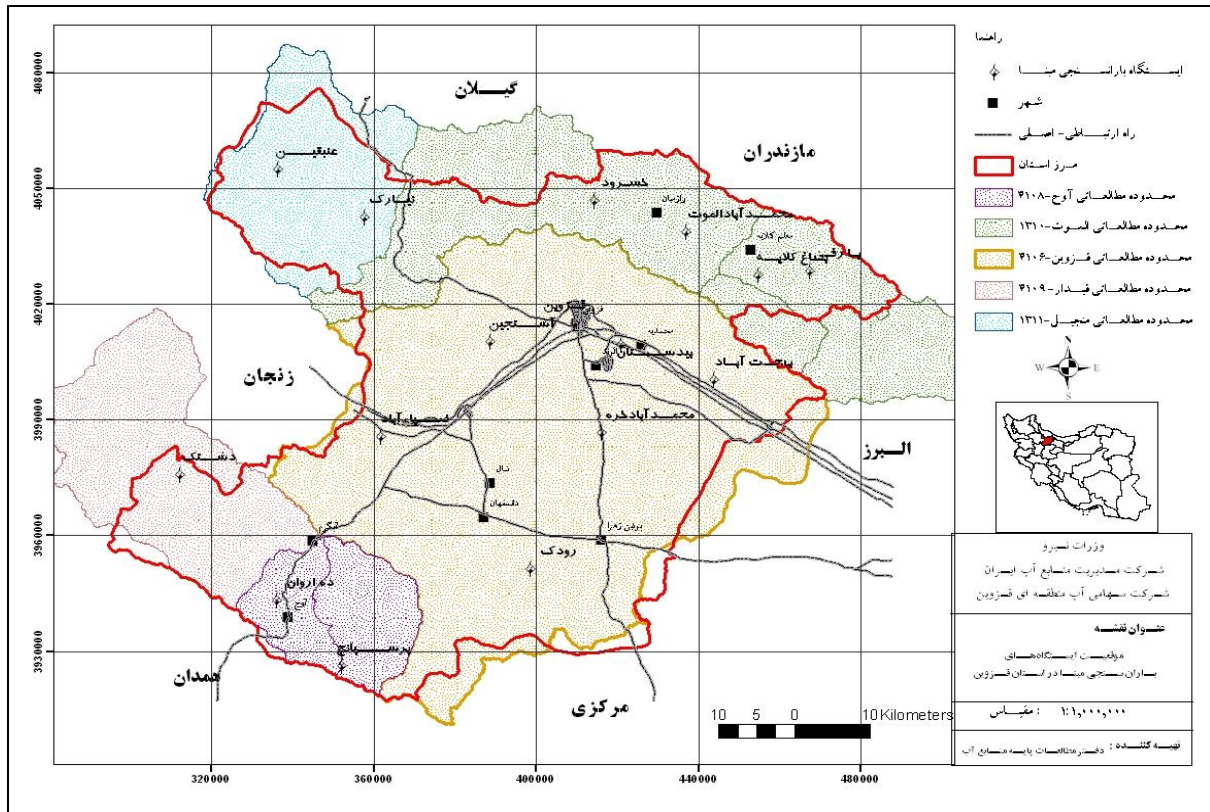


## دفتر مطالعات پایه منابع آب

گزارش بارندگی تجمعی ایستگاههای مبنای استانی به تفکیک محدوده های مطالعاتی شرکت آب منطقه ای قزوین از ابتدای سال آبی تا ساعت ۶:۳۰ صبح مورخ ۱۶/۷/۹۹



گزارش بارندگی تجمعی محدوده های مطالعاتی و حوزه های آبریز استان قزوین از ابتدای سال آبی تا ساعت ۶:۳۰ مورخ ۱۶ مهر ۱۳۹۹									
ردیف	نام محدوده مطالعاتی	متوسط درازمدت (میلیمتر)	سال آبی قبل ۹۸-۹۹ (میلیمتر)	سال آبی جاری ۹۹-۰۰ (میلیمتر)	تغییرات نسبت به درازمدت		تغییرات نسبت به سال قبل		بارندگی ۲۴ ساعت گذشته
					مقدار (میلیمتر)	درصد	مقدار (میلیمتر)	درصد	
۱	الموت- طالقان	5.7	0.0	14.1	8.4	147.4	14.1	-	2.8
۲	آوج	2.7	0.0	15.0	12.3	455.6	15.0	-	1.0
۳	هازم - منجیل	3.3	0.0	16.0	12.7	384.8	16.0	-	4.6
۴	قزوین	2.5	0.0	10.3	7.8	312.0	10.3	-	0.5
۵	قیدار	3.0	0.0	10.6	7.6	253.3	10.6	-	0.8
<b>محدوده کل استان</b>		<b>3.2</b>	<b>0.0</b>	<b>11.9</b>	<b>8.7</b>	<b>272.0</b>	<b>11.9</b>	<b>-</b>	<b>1.4</b>
گزارش بارندگی تجمعی حوزه های آبریز اصلی استان قزوین									
حوزه آبریز دریاچه نمک		2.6	0.0	10.8	8.3	321.6	10.8	-	0.6
حوزه آبریز سفیدرود بزرگ		4.9	0.0	14.8	9.9	204.4	14.8	-	3.4

آمار بارش روزانه ایستگاههای بارانسنجی مبنا و منتخب در استان قزوین تا ساعت ۰۶:۳۰ صبح تاریخ ۱۶ مهر ۱۳۹۹

ایستگاه	محدوده مطالعاتی	ماه	روز	بارش ۲۴ ساعت گذشته				بارش تجمعی تا امروز (mm)			تغییرات نسبت به		بارندگی سالیانه	
				ارتفاع برف و روزهای برفی	۱۸:۳۰ عصر دیروز تا ۰۶:۳۰ صبح امروز (mm)	ارتفاع برف و روزهای برفی	جمع ۲۴ ساعت گذشته	تجمعی تا امروز سال جاری ۰۰-۹۹	تجمعی تا امروز سال آبی قبل ۹۸-۹۹	تغییرات نسبت به		سال آبی قبل	متوسط درازمدت	
										درصد %	مقدار (mm)			درصد %
متوسط درازمدت (mm)	سال آبی قبل (mm)	درصد %	مقدار (mm)	تجمعی تا امروز متوسط درازمدت	تجمعی تا امروز سال آبی قبل ۹۸-۹۹	تجمعی تا امروز سال آبی قبل ۹۸-۹۹	درصد %	مقدار (mm)	سال آبی قبل (mm)	متوسط درازمدت (mm)				
یارقی	الموت - طالقان	مهر	16	3.0	4.0	7.0	19.0	0.0	8.3	19.0	-	10.7	762.5	564.5
باغ کلابه	الموت - طالقان	مهر	16	3.0	3.0	6.0	15.5	0.0	5.0	15.5	-	10.5	506.6	402.5
محمد آباد الموت	الموت - طالقان	مهر	16	2.0	3.0	5.0	13.0	0.0	6.8	13.0	-	6.2	553.5	352.2
خسرود	الموت - طالقان	مهر	16	0.0	2.0	2.0	14.0	0.0	5.9	14.0	-	8.1	495.5	398.2
بهبخت آباد	قزوین	مهر	16	0.0	2.0	2.0	9.0	0.0	2.9	9.0	-	6.1	434.0	274.3
بیدستان	قزوین	مهر	16	0.0	1.5	1.5	8.0	0.0	2.7	8.0	-	5.3	395.0	305.8
کمپ مسکونی	قزوین	مهر	16	0.8	0.0	0.8	7.4	0.0	1.8	7.4	-	5.6	456.8	331.4
آشتجین	قزوین	مهر	16	0.0	0.0	0.0	2.5	0.0	2.7	2.5	-	-0.2	444.5	330.3
محمد آباد خره	قزوین	مهر	16	0.0	0.0	0.0	10.0	0.0	2.3	10.0	-	7.7	366.2	253.8
رودک	قزوین	مهر	16	3.0	0.0	3.0	13.0	0.0	2.5	13.0	-	10.5	447.0	231.5
ضیاءآباد	قزوین	مهر	16	0.0	0.0	0.0	15.0	0.0	1.6	15.0	-	13.4	408.5	285.0
ده اروان	أوج	مهر	16	14.0	2.0	16.0	20.0	0.0	3.7	20.0	-	16.3	575.5	368.3
پرسیاتج	أوج	مهر	16	6.0	0.0	6.0	10.0	0.0	1.8	10.0	-	8.2	659.0	442.0
دشتک	قیدار	مهر	16	0.0	0.0	0.0	5.0	0.0	2.7	5.0	-	2.3	477.0	317.1
عتیقین	طارم- منجیل	مهر	16	0.0	6.0	6.0	19.0	0.0	3.7	19.0	-	15.3	562.0	373.8
تیارک	طارم- منجیل	مهر	16	0.0	2.5	2.5	11.5	0.0	2.7	11.5	-	8.8	532.0	320.2

گزارش بارندگی تجمعی به تفکیک شهرستانهای استان قزوین از ابتدای سال آبی تا ساعت ۰۶:۳۰ صبح تاریخ ۱۶ مهر ۱۳۹۹

ردیف	نام شهرستان	متوسط درازمدت (میلیمتر)	سال آبی قبل ۹۸-۹۹ (میلیمتر)	سال آبی جاری ۹۹-۰۰ (میلیمتر)	تغییرات نسبت به درازمدت		تغییرات نسبت به سال قبل	
					مقدار (میلیمتر)	درصد	مقدار (میلیمتر)	درصد
۱	قزوین	4.5	0.0	12.8	8.3	184.4	12.8	-
۲	تاکستان	2.1	0.0	11.5	9.4	447.6	11.5	-
۳	بویین زهرا	2.4	0.0	11.7	9.3	387.5	11.7	-
۴	آبیک	2.9	0.0	9.4	6.5	224.1	9.4	-
۵	آوج	2.8	0.0	12.5	9.7	346.4	12.5	-
۶	البرز	3.1	0.0	9.4	6.3	203.2	9.4	-
محدوده کل استان		3.2	0.0	11.9	8.7	272.0	11.9	-